

# Mountain Apartments Garmisch

## Exklusive Ferienapartments



Erwerben Sie ein Apartment in bester Lage von Garmisch-Partenkirchen und nutzen Sie die Angebote des benachbarten Ferienhotels \*\*\*\*

**Zur Verfügung stehen  
1 bis 4 Zimmer Wohnungen**  
von ca. 50 m<sup>2</sup> bis 115 m<sup>2</sup>

Erfüllen Sie sich Ihren Wohntraum!

Olympiastraße 32 , 82467 Garmisch-Partenkirchen



# Mountain Apartments Garmisch

## Wohnen und Urlaub machen in einer der besten Lagen von Garmisch-Partenkirchen

**Wir möchten Ihnen auf den folgenden Seiten ein Ferien-Wohn-Projekt vorstellen, von dessen besonderen Vorzügen wir Sie gerne überzeugen möchten.**

Durch die äusserst attraktive Lage, im Herzen von Garmisch-Partenkirchen und die gelungene architektonisch anspruchsvolle Gestaltung, konnten wir 2019 auf dem selben Grundstück in kürzester Zeit 3 Mehrfamilienhäuser mit insgesamt 24 Wohneinheiten „vom Plan“ verkaufen!

Auf den folgenden Seiten möchten wir Ihnen gerne unser neues Projekt „Mountain Apartments Garmisch“ vorstellen.

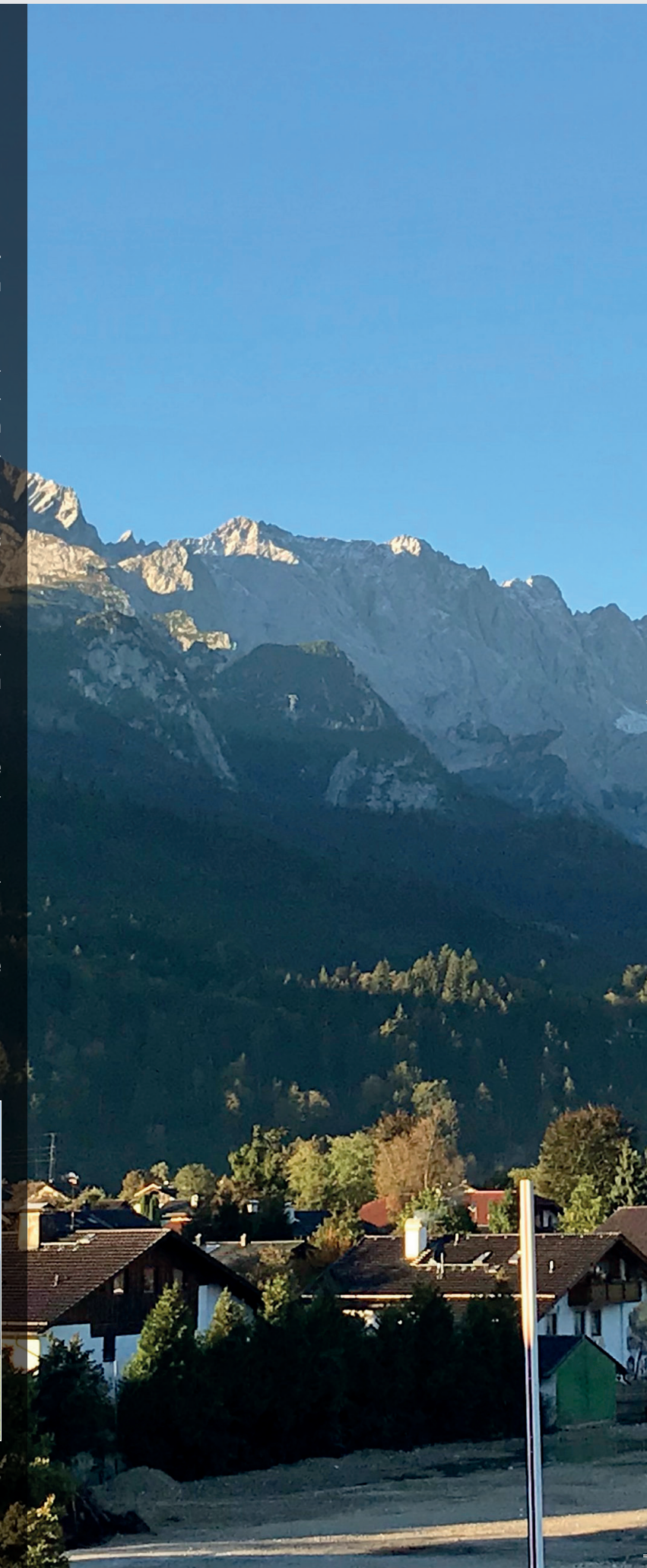
Die Apartments werden Ihnen alles bieten, was sie von modernen und komfortablen Wohnungen erwarten dürfen. Lichtdurchflutete, helle Räume und durchdachte Grundrisse laden Sie zu behaglichem Wohnen ein.

Durch die genehmigte Ferienwohnungsnutzung, haben Sie die Möglichkeit die Wohnung nach Ihren Wünschen in die Ferienwohnungs-Vermietung zu geben.

Im vorderen Bereich des Grundstücks (St. Martin Straße) entsteht derzeit ein 4 Sterne Ferienresort.

Als Eigentümer einer Wohnung kommen Sie in den Genuss, die Vorzüge des Ferienresorts zu nutzen.

**Geniessen Sie den Blick in die Garmischer Bergwelt.**





# Mountain Apartments Garmisch

Kriegergedächtniskapelle Garmisch

## Olympiastraße 32 – DIE perfekte Lage

Die „Mountain Apartments Garmisch“ befinden sich im Zentrum von Garmisch-Partenkirchen, einer attraktiven Wohngegend.

Sie wohnen ruhig und dennoch sehr zentral und können einen atemberaubenden Blick in die Bergwelt genießen.

In wenigen Gehminuten ist für Sie alles, was Garmisch zu bieten hat, erreichbar. Nicht nur die traditionell – moderne Fussgängerzone, der wunderschöne Kurpark und alle Geschäfte des täglichen Bedarfs befinden sich in Ihrer Nähe. Auch das Kongresshaus mit vielen Veranstaltungen und Cafes und Restaurants erreichen Sie sehr bequem zu Fuss.

Der Bahnhof, die Zugspitz Zahnradbahn, eine Bushaltestelle und auch die Post sind in 5 Min erreichbar.

Das Olympia Eissportzentrum und das Alpspitz Wellenbad liegen ebenfalls in Ihrer nahen Umgebung.

Wenn Sie Ihre Freizeit genießen möchten, ist auch das „Hausberg Gebiet“ fußläufig sehr gut erreichbar. Von dort können Sie im Sommer Spaziergänge und Wanderungen, Fahrradtouren usw. starten. Im Winter beginnt dort Ihr perfekter Skitag. Ob mit der Hausberg Seilbahn in das Garmischer „Classic Skigebiet“ oder in die kilometerlangen Loipen ... alles ist fußläufig für Sie erreichbar!





**Grundstück  
Olympiastraße 32**

# Mountain Apartments Garmisch

## Objektbeschreibung

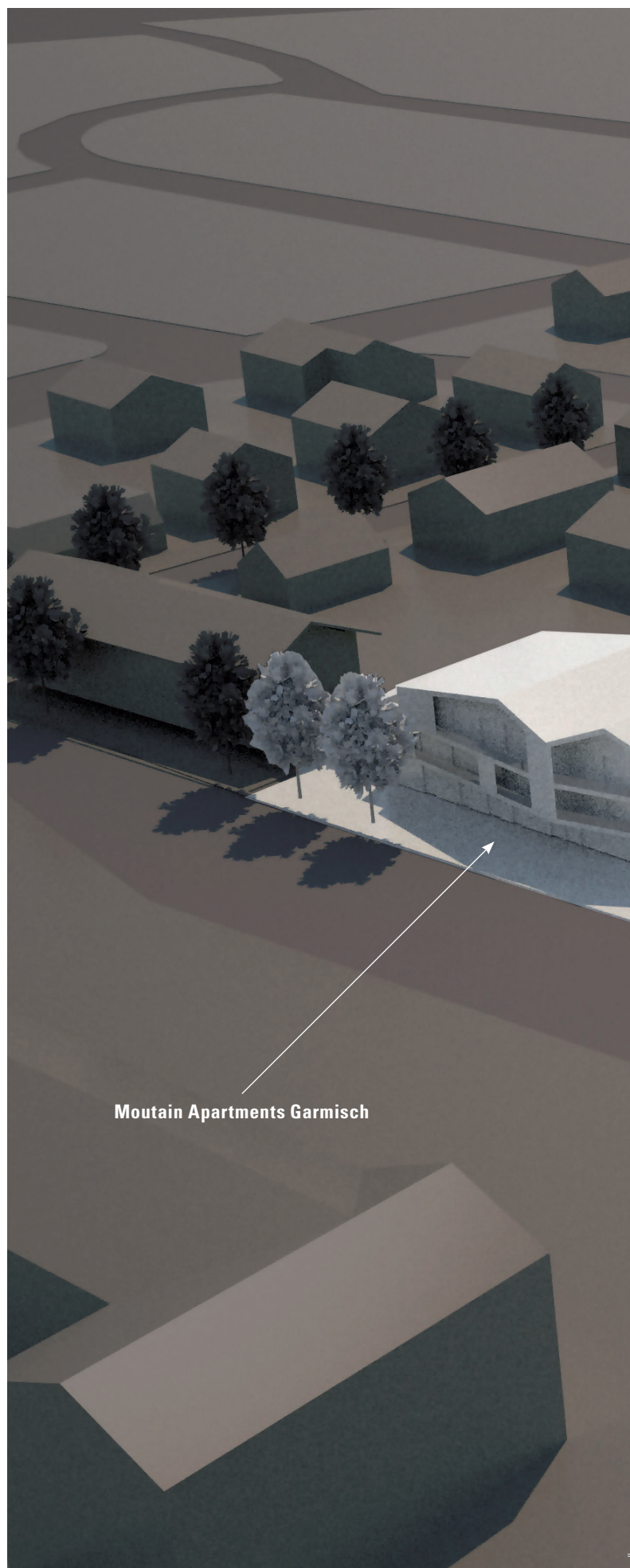
**In dem Apartmenthaus werden 22 Wohneinheiten entstehen, die geschmackvoll und architektonisch auf hohem Niveau liegen.**

Es gibt kleinere Wohneinheiten mit ca. 50 m<sup>2</sup> und Wohnungen bis ca. 115 m<sup>2</sup>.

Zeitlose Exklusivität! Helle Räume, klare Strukturen, hochwertige Baumaterialien und eine moderne Haustechnik prägen die Wohnungen und die gesamte Wohnanlage.

Viele Raffinessen vervollständigen die **Mountain Apartments Garmisch** und versprechen eine Immobilie der Extraklasse. Mit einer zeitlosen, attraktiven Ausstattung schaffen wir Ihnen ein Wohlfühlambiente, was keine Wünsche offen lässt.

Sollte es uns möglich sein, versuchen wir selbstverständlich Ihre individuellen Wünsche zu berücksichtigen.



Moutain Apartments Garmisch



\*\*\*\*  
Sterne-Hotel  
Garmisch-Partenkirchen



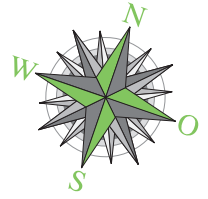
# Mountain Apartments Garmisch

## Freiflächenplan

Die gesamten Außenanlagen werden geschmackvoll angelegt.





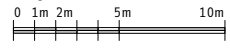


pflanzung gem. ogs extensive begrünung



- Legende:**
- grundstücksgrenze
  - baugrenze
  - wasser
  - gas
  - abwasser
- Legende:**
- neubau massiv
  - neubau dämmung
  - neubau trockenbau
  - fassadenbekleidung
  - änderungsbereich

Copyright wolffarchitekten - Berlin 02/2020  
 Dieser Plan ist urheberrechtlich geschützt. Eine Weitergabe an Dritte oder eine andere Verwendung oder Vervielfältigung ist ohne ausdrückliche Zustimmung des Verfassers nicht gestattet.



OKFF EG 0,00 entspricht 703,6 ü.NN

Bauherr: **Wohnen in der Achenfeldstraße GmbH & Co. KG**

vertreten durch die persönlich haftenden Gesellschafter:

ID&C Garmisch GmbH, Kassel, diese vertreten durch Herr Michael Kerst und InterCon Beteiligungsgesellschaft mbH, Gernsheim, diese vertreten durch Herr Roland Wetzel

Niederwaldstraße 7 34131 Kassel

Bauherr

Architekt: **wolffarchitekten** gesellschaft von architekten mbh

vertreten durch Dipl.-Ing. Roland Wolff Strelitzer Str. 71 10115 Berlin-Mitte gap@wolffarchitekten.com www.wolffarchitekten.com

AK Berlin 07457

Projekt: **Neubau eines Appartementhauses mit Tiefgarage zur Ferienvermietung**

Olympiastraße (FIS1-Nr. 2328/5) 82467 Garmisch-Partenkirchen

Tektur zu Baunehmigung Bpl. Nr. 2019/023

Freilächengestaltungsplan

Bl.-Nr.: 09 M 1:200 A2 Index: B 18.02.2020 Gez.: ja, sk

126/17

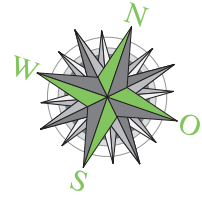




# Mountain Apartments Garmisch

## Wohnhaus Erdgeschoss – Übersicht

Erdgeschosswohnungen mit großzügigen Terrassen und Gartenanteil



■ Erdgeschosswohnung **1-EG**

---

■ Erdgeschosswohnung **2-EG**

---

■ Erdgeschosswohnung **Multifunktionsraum-EG**

---

■ Erdgeschosswohnung **3-EG**

---

■ Erdgeschosswohnung **4-EG**

---

■ Erdgeschosswohnung **8-EG**

---

■ Erdgeschosswohnung **5-EG**

---

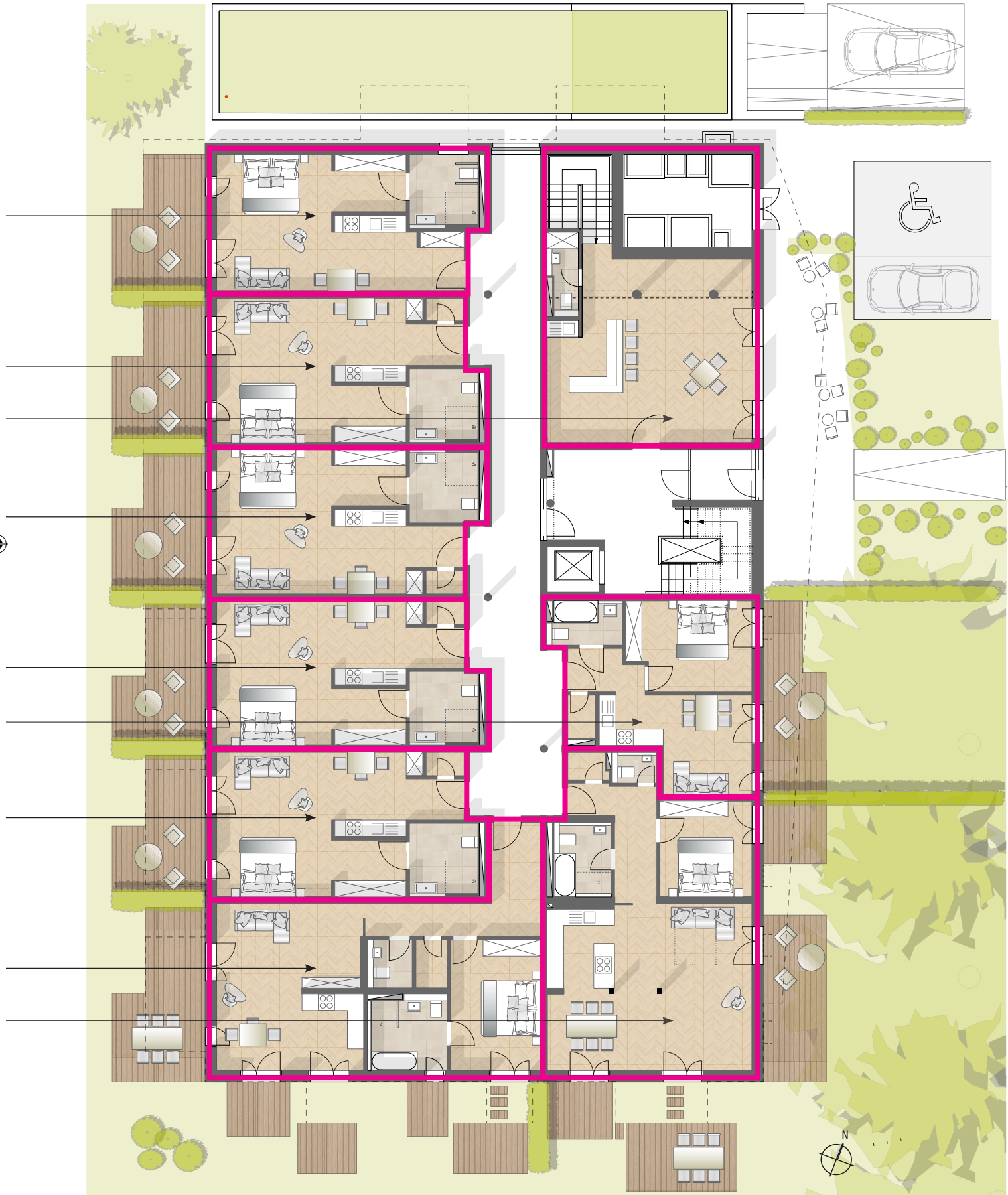
■ Erdgeschosswohnung **6-EG**

---

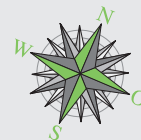
■ Erdgeschosswohnung **7-EG**

---





# Mountain Apartments Garmisch



## Erdgeschosswohnung



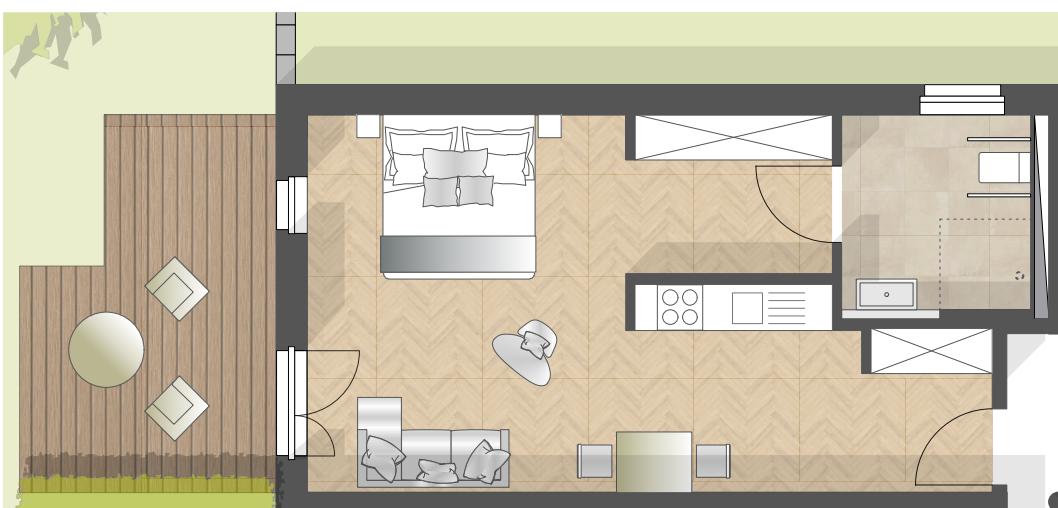
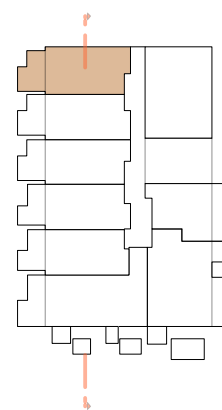
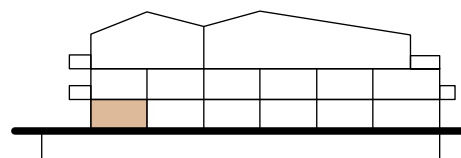
Wohnung 1-EG (Erdgeschoss)

Nutzfläche: 61,50 qm

Erdgeschosswohnung, 1 Zimmer

Diele:	3,0 qm	Terrasse:	14,5 qm
Küche / Essen:	8,5 qm		(Gesamtfläche angerechnet zu 1/2)
Wohnen / Schlafen:	21,0 qm	Keller:	2,5 qm
Ankleide:	5,5 qm		
Badezimmer:	6,5 qm		
<b>Summe:</b>	<b>44,5 qm</b>		

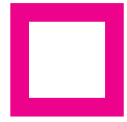
Objekt-Nr.: 1-EG







## Erdgeschosswohnung



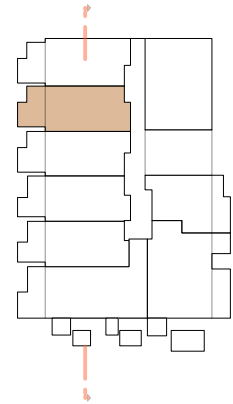
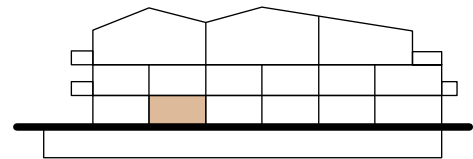
Wohnung 2-EG (Erdgeschoss)

Nutzfläche: 65,00 qm

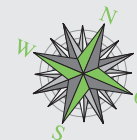
Erdgeschosswohnung, 1 Zimmer

Diele:	3,0 qm	Terrasse:	14,5 qm
Abstellkammer:	1,0 qm		(Gesamtfläche angerechnet zu 1/2)
Küche/Essen:	9,0 qm	Keller:	3,5 qm
Wohnen/ Schlafen:	22,0 qm		
Ankleide:	5,5 qm		
Badezimmer:	6,5 qm		
<b>Summe:</b>	<b>47,0 qm</b>		

Objekt-Nr.: 2-EG







## Erdgeschosswohnung



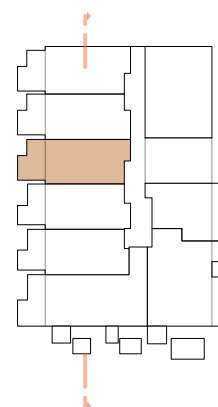
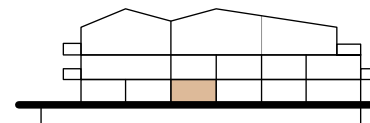
Wohnung 3-EG (Erdgeschoss)

Nutzfläche: 62,50 qm

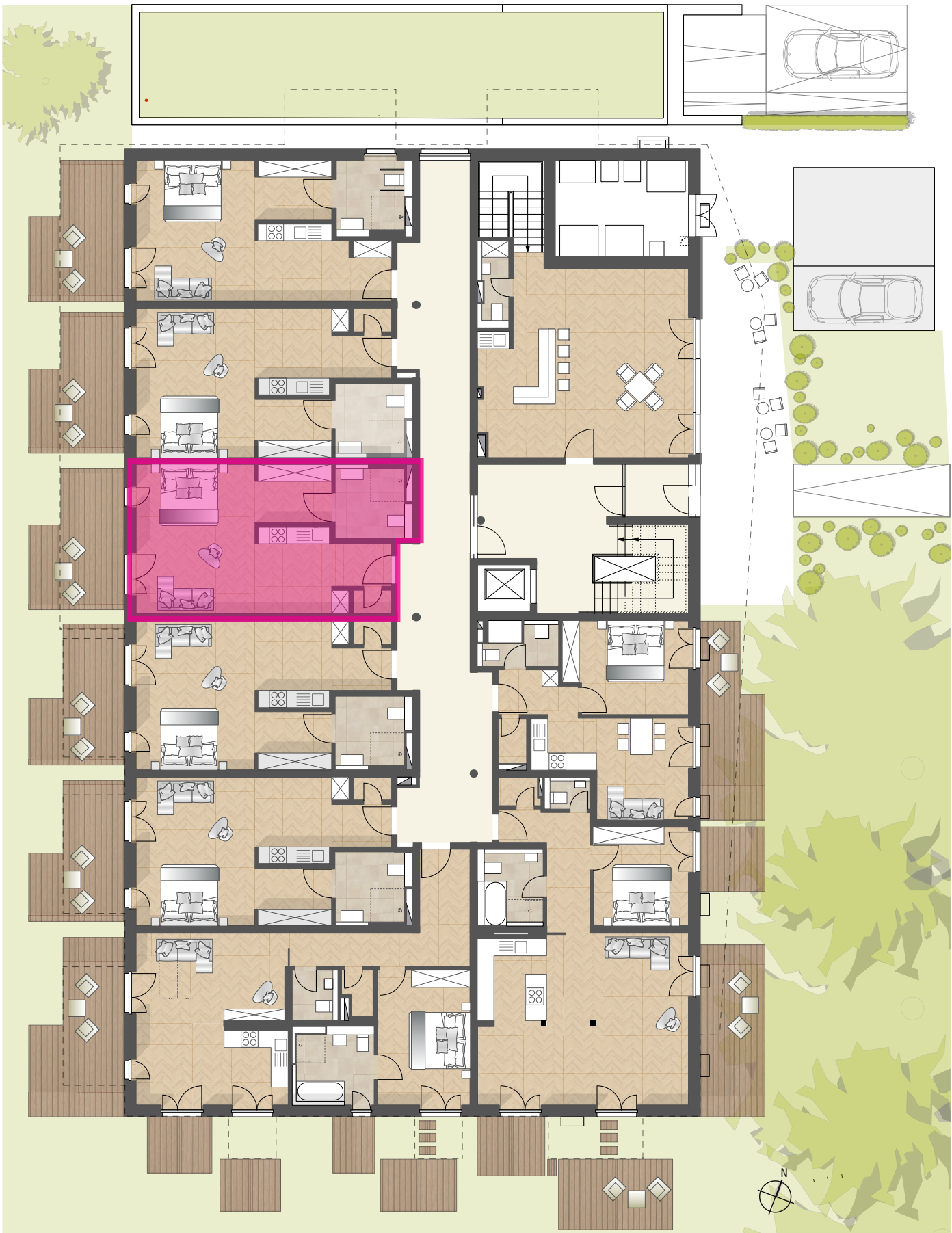
Erdgeschosswohnung, 1 Zimmer

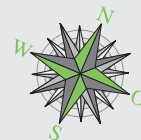
Diele:	3,0 qm	Terrasse:	14,5 qm
Abstellkammer:	1,0 qm		(Gesamtfläche angerechnet zu 1/2)
Küche / Essen:	9,0 qm	Keller:	3,5 qm
Wohnen / Schlafen:	22,0 qm		
Ankleide:	5,5 qm		
Badezimmer:	6,5 qm		
<b>Summe:</b>	<b>47,0 qm</b>		

Objekt-Nr.: 3-EG









## Erdgeschosswohnung



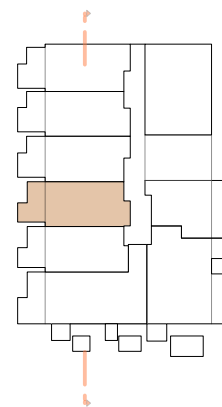
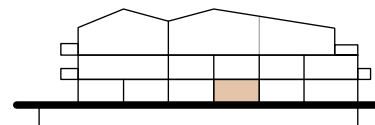
Wohnung 4-EG (Erdgeschoss)

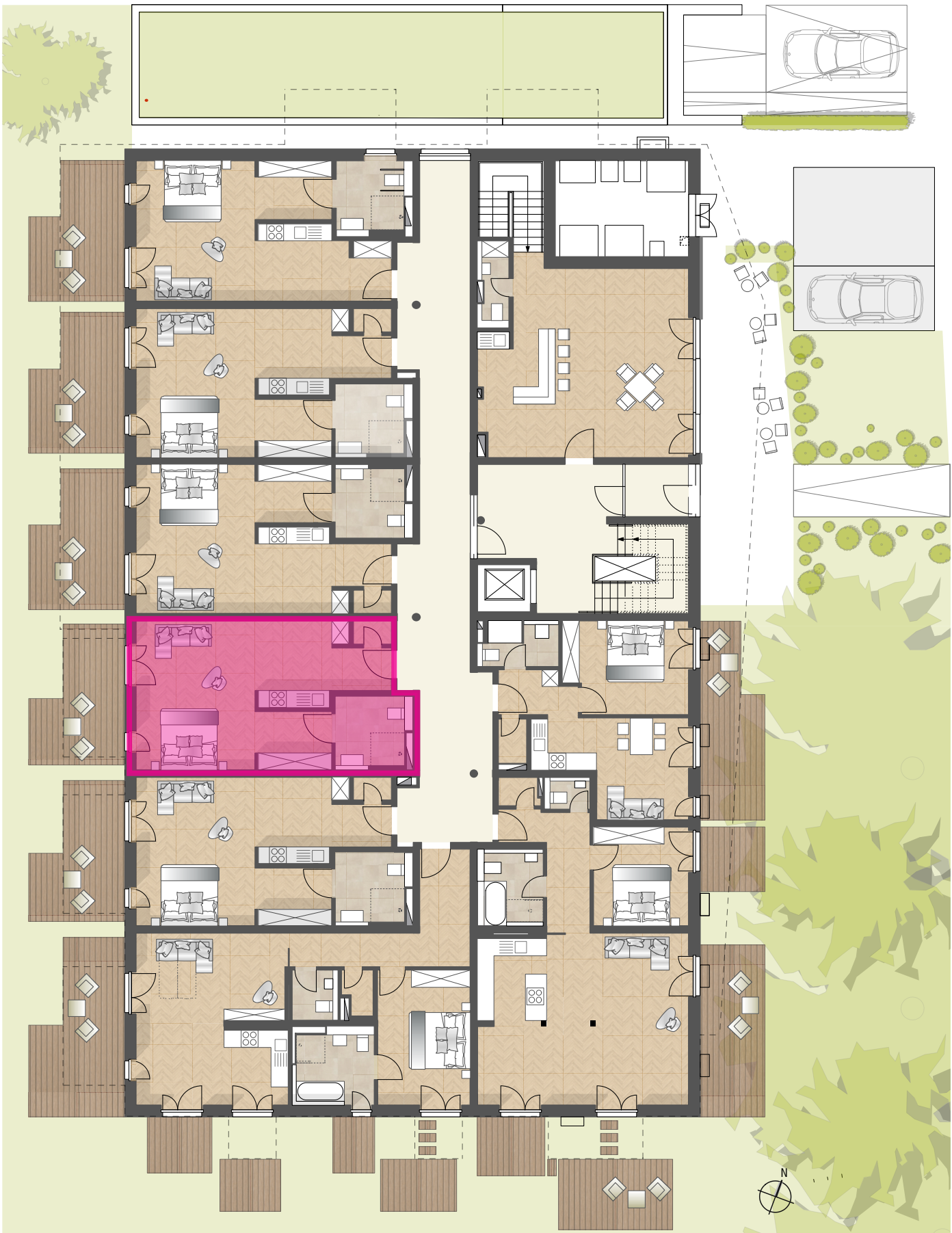
Nutzfläche: 63,50 qm

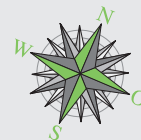
Erdgeschosswohnung, 1 Zimmer

Diele:	3,0 qm	Terrasse:	13,5 qm
Abstellkammer:	1,0 qm		(Gesamtfläche angerechnet zu 1/2)
Küche / Essen:	8,5 qm	Keller:	3,5 qm
Wohnen / Schlafen:	22,0 qm		
Ankleide:	5,5 qm		
Badezimmer:	6,5 qm		
<b>Summe:</b>	<b>46,5 qm</b>		

Objekt-Nr.: 4-EG







## Erdgeschosswohnung



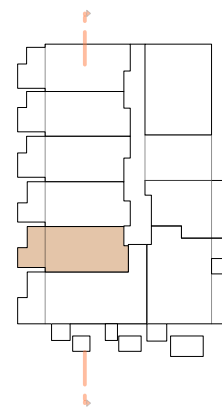
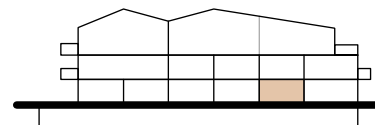
Wohnung 5-EG (Erdgeschoss)

Nutzfläche: 63,50 qm

Erdgeschosswohnung, 1 Zimmer

Diele:	3,0 qm	Terrasse:	13,5 qm
Abstellkammer:	1,0 qm		(Gesamtfläche angerechnet zu 1/2)
Küche / Essen:	9,0 qm	Keller:	3,0 qm
Wohnen / Schlafen:	22,0 qm		
Ankleide:	5,5 qm		
Badezimmer:	6,5 qm		
<b>Summe:</b>	<b>47,0 qm</b>		

Objekt-Nr.: 5-EG







## Erdgeschosswohnung



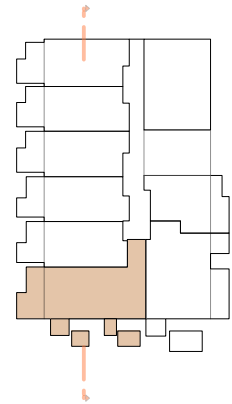
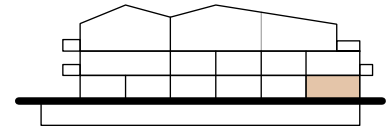
Wohnung 6-EG (Erdgeschoss)

Nutzfläche: 111,00 qm

Erdgeschosswohnung, 2 Zimmer

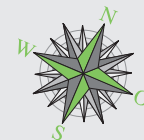
Diele / Flur:	13,0 qm	Terrasse 1:	17,5 qm
Abstellkammer:	1,5 qm	Terrasse 2:	4,5 qm
Küche / Essen:	15,5 qm	Terrasse 3:	4,0 qm
Wohnen:	17,0 qm	Terrasse 4:	3,0 qm
WC:	3,0 qm	Terrasse 5:	5,0 qm
Badezimmer:	7,5 qm	Terrassen:	34,0 qm
Schlafen:	15,5 qm		(Gesamtfläche angerechnet zu 1/2)
<b>Summe:</b>	<b>73,0 qm</b>	Keller:	4,0 qm

Objekt-Nr.: 6-EG





# Mountain Apartments Garmisch



## Erdgeschosswohnung



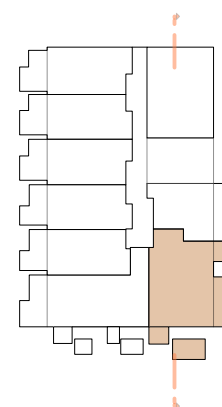
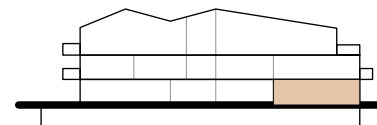
Wohnung 7-EG (Erdgeschoss)

Nutzfläche: 111,50 qm

Erdgeschosswohnung, 2 Zimmer

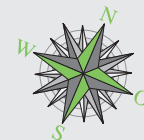
Diele / Flur:	8,0 qm	Terrasse 1:	5,0 qm
Abstellkammer:	1,0 qm	Terrasse 2:	10,0 qm
Küche:	7,5 qm	Terrasse 3:	14,0 qm
Wohnen / Essen:	37,5 qm	Terrasse 4:	5,0 qm
WC:	1,5 qm	Terrassen:	34,0 qm
Badezimmer:	6,0 qm		(Gesamtfläche angerechnet zu 1/2)
Schlafen:	12,0 qm	Keller:	4,0 qm
<b>Summe:</b>	<b>73,5 qm</b>		

Objekt-Nr.: 7-EG









## Erdgeschosswohnung



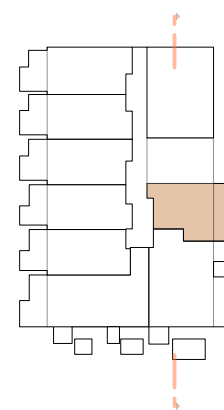
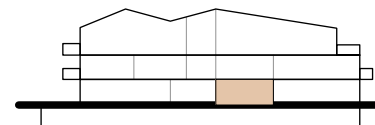
Wohnung 8-EG (Erdgeschoss)

Nutzfläche: 56,00 qm

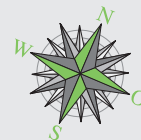
Erdgeschosswohnung, 2 Zimmer

Diele:	4,0 qm	Terrasse:	14,0 qm
Abstellkammer:	1,5 qm		(Gesamtfläche angerechnet zu 1/2)
Küche:	4,0 qm	Keller:	2,5 qm
Essen / Wohnen:	12,0 qm		
Schlafen:	14,0 qm		
Badezimmer:	4,0 qm		
<b>Summe:</b>	<b>39,5 qm</b>		

Objekt-Nr.: 8-EG







## Erdgeschosswohnung



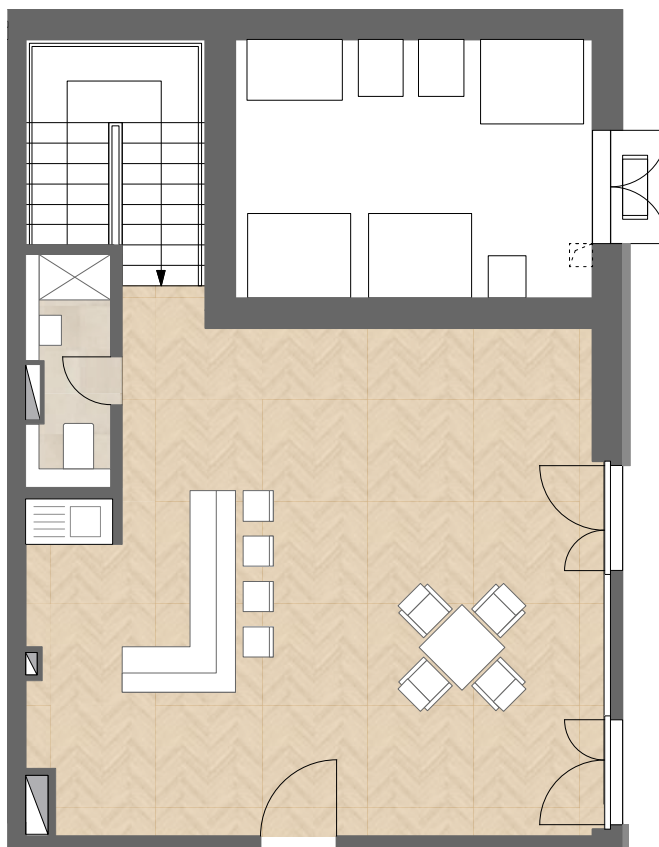
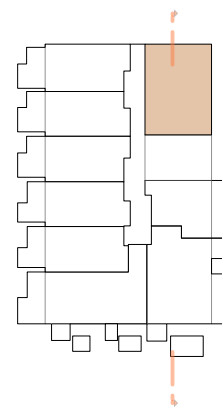
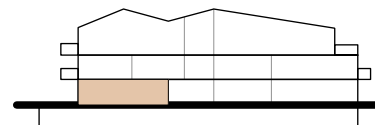
Multifunktionsraum EG (Erdgeschoss)

Nutzfläche: 51,00 qm

Erdgeschosswohnung, 1 Zimmer

Gemeinsamer  
Multifunktionsraum: 48,0 qm  
WC: 3,0 qm  
Summe: 51,0 qm

Objekt-Nr.: Multifunktionsraum-EG



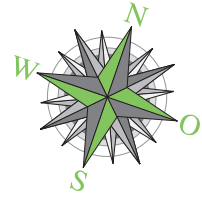




# Mountain Apartments Garmisch

## Wohnhaus Obergeschoss – Übersicht

Obergeschosswohnungen  
mit großzügigen Balkonen



■ Obergeschosswohnung **10-OG**

---

■ Obergeschosswohnung **9-OG**

---

■ Obergeschosswohnung **17-OG**

---

■ Obergeschosswohnung **11-OG**

---

■ Obergeschosswohnung **12-OG**

---

■ Obergeschosswohnung **16-OG**

---

■ Obergeschosswohnung **13-OG**

---

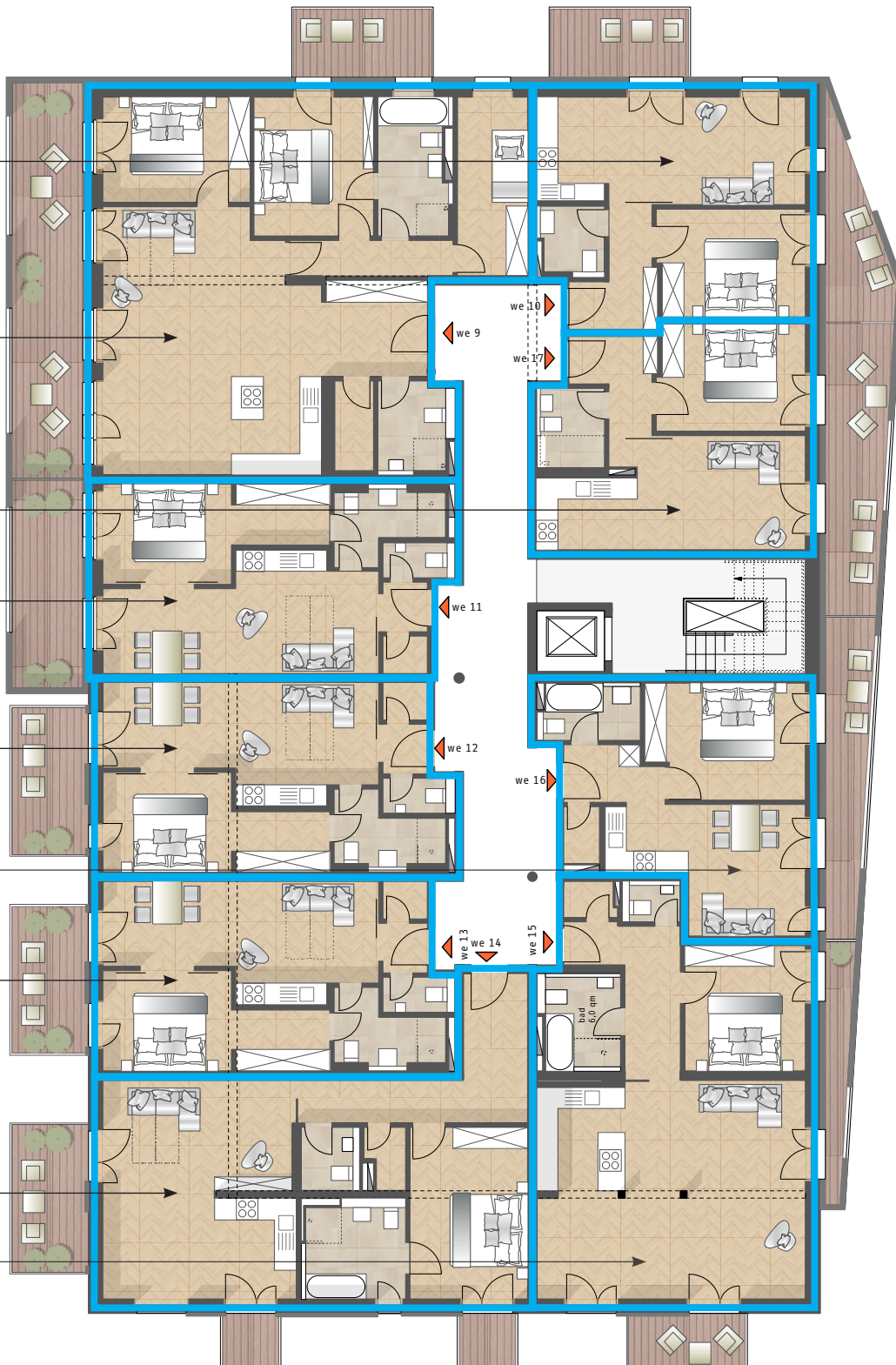
■ Obergeschosswohnung **14-OG**

---

■ Obergeschosswohnung **15-OG**

---







## Obergeschosswohnung



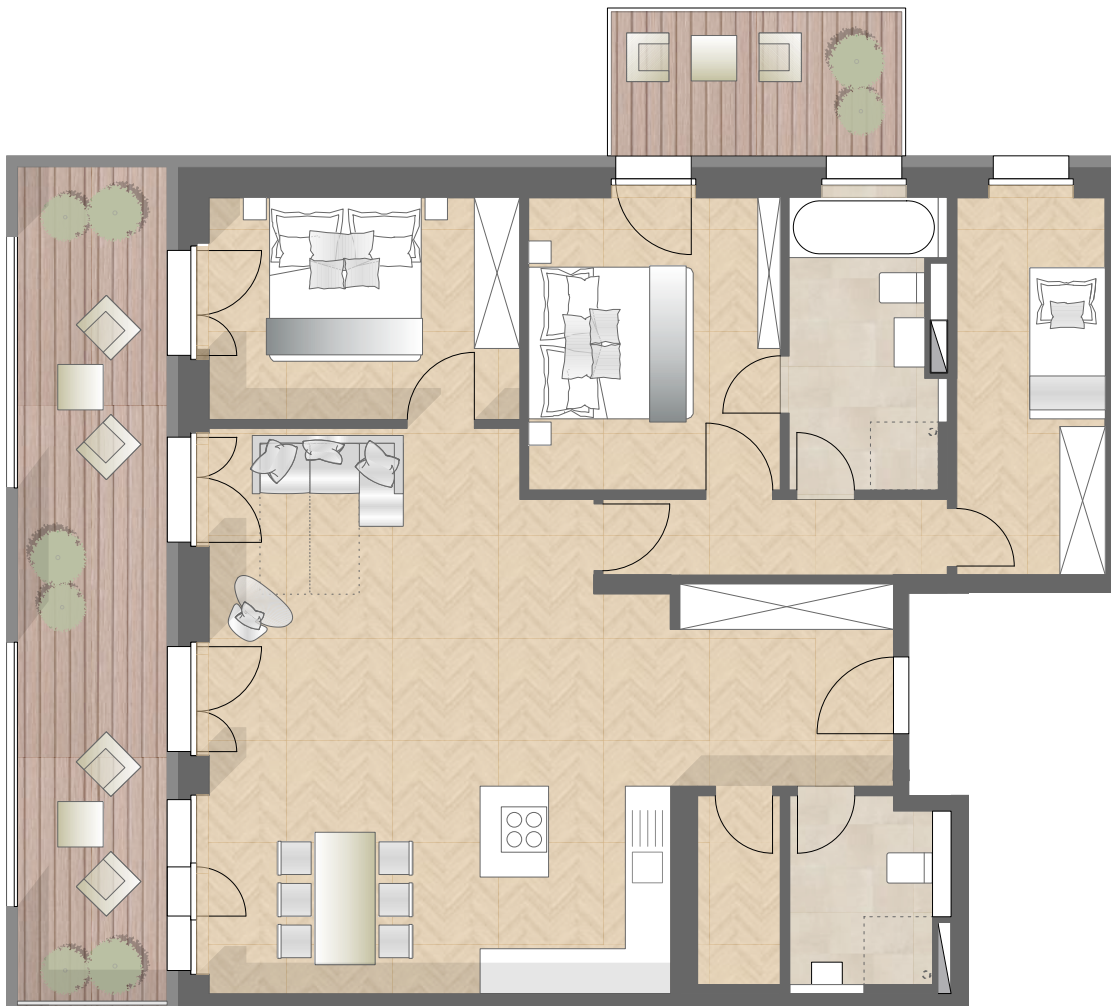
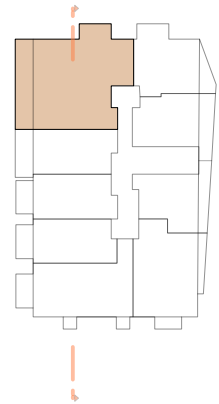
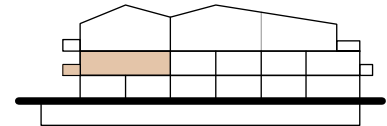
Wohnung 9-OG (Obergeschoss)

Nutzfläche: 135,50 qm

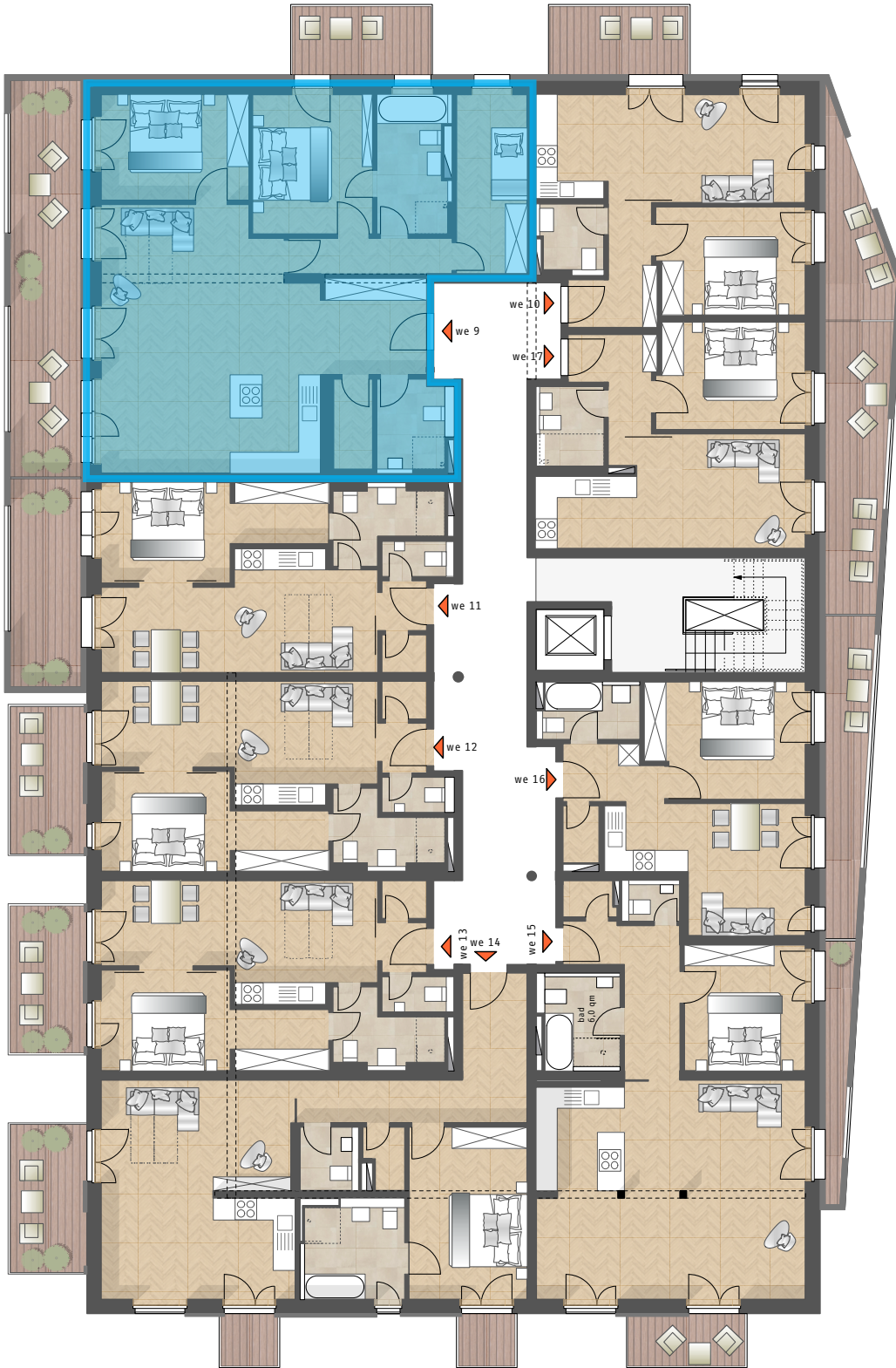
Obergeschosswohnung, 4 Zimmer

Diele:	7,5 qm	Balkon 1:	21,5 qm
Abstellkammer:	3,0 qm	Balkon 2:	7,0 qm
Küche / Essen:	16,5 qm	Balkonen:	28,5 qm
Wohnen:	25,5 qm		(Gesamtfläche angerechnet zu 1/2)
Schlafen 1:	12,0 qm	Keller:	4,0 qm
Schlafen 2:	12,5 qm		
Schlafen 3:	9,5 qm		
Badezimmer 1:	7,0 qm		
Badezimmer 2:	5,0 qm		
Flur:	4,5 qm		
<b>Summe:</b>	<b>103,0 qm</b>		

Objekt-Nr.: 9-OG









## Obergeschosswohnung



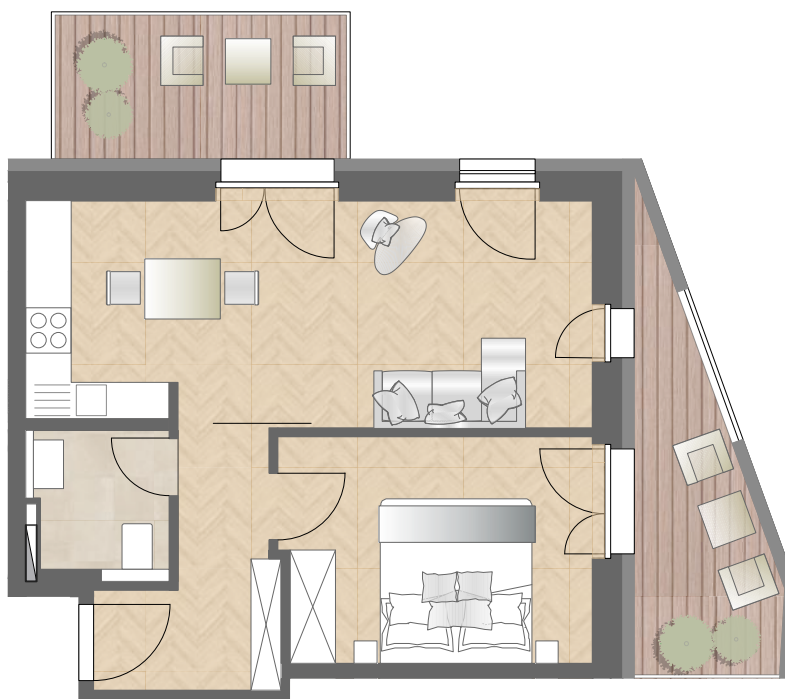
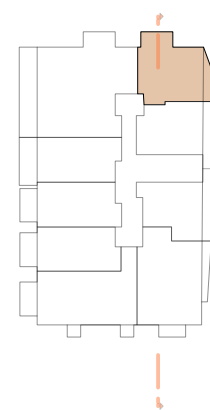
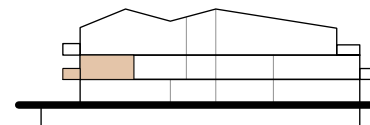
Wohnung 10-OG (Obergeschoss)

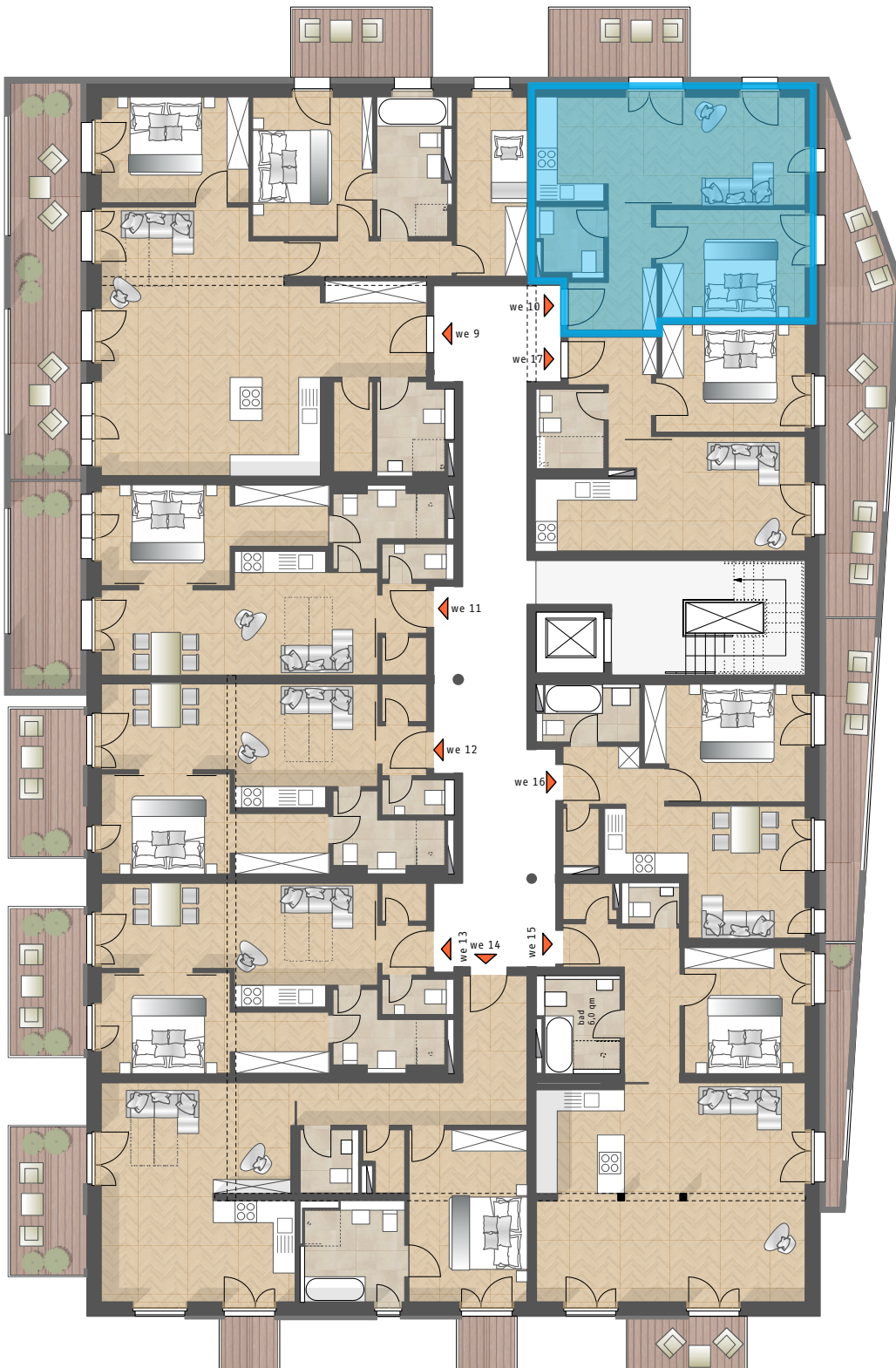
Nutzfläche: 61,00 qm

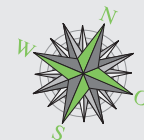
Obergeschosswohnung, 2 Zimmer

Diele:	6,5 qm	Balkon 1:	7,5 qm
Wohnen / Küche:	22,0 qm	Balkon 2:	7,0 qm
Schlafen:	12,0 qm	Balkonen:	14,5 qm
Badezimmer:	3,0 qm		(Gesamtfläche angerechnet zu 1/2)
<b>Summe:</b>	<b>43,5 qm</b>	Keller:	3,0 qm

Objekt-Nr.: 10-OG







## Obergeschosswohnung



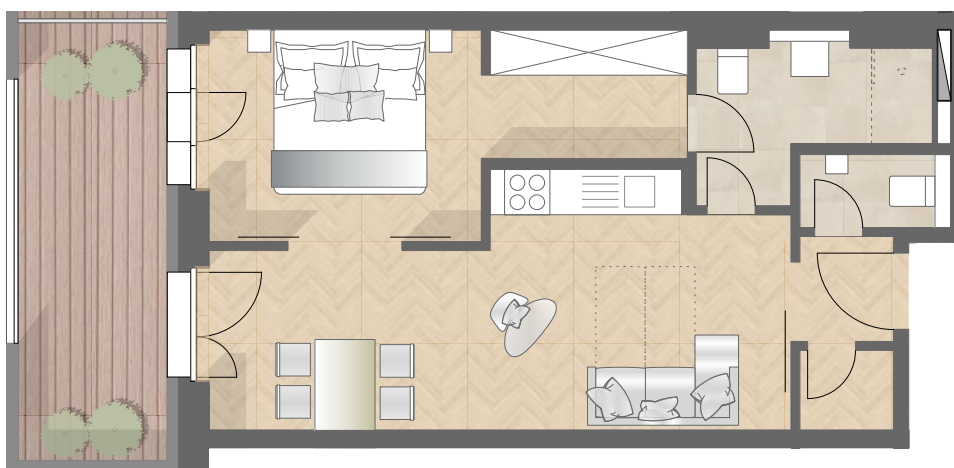
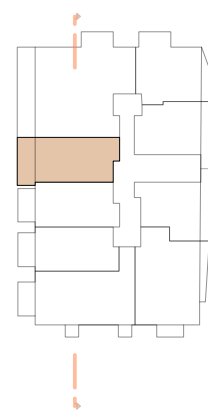
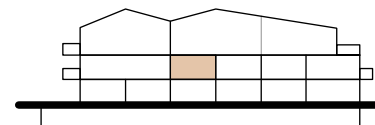
Wohnung 11-0G (Obergeschoss)

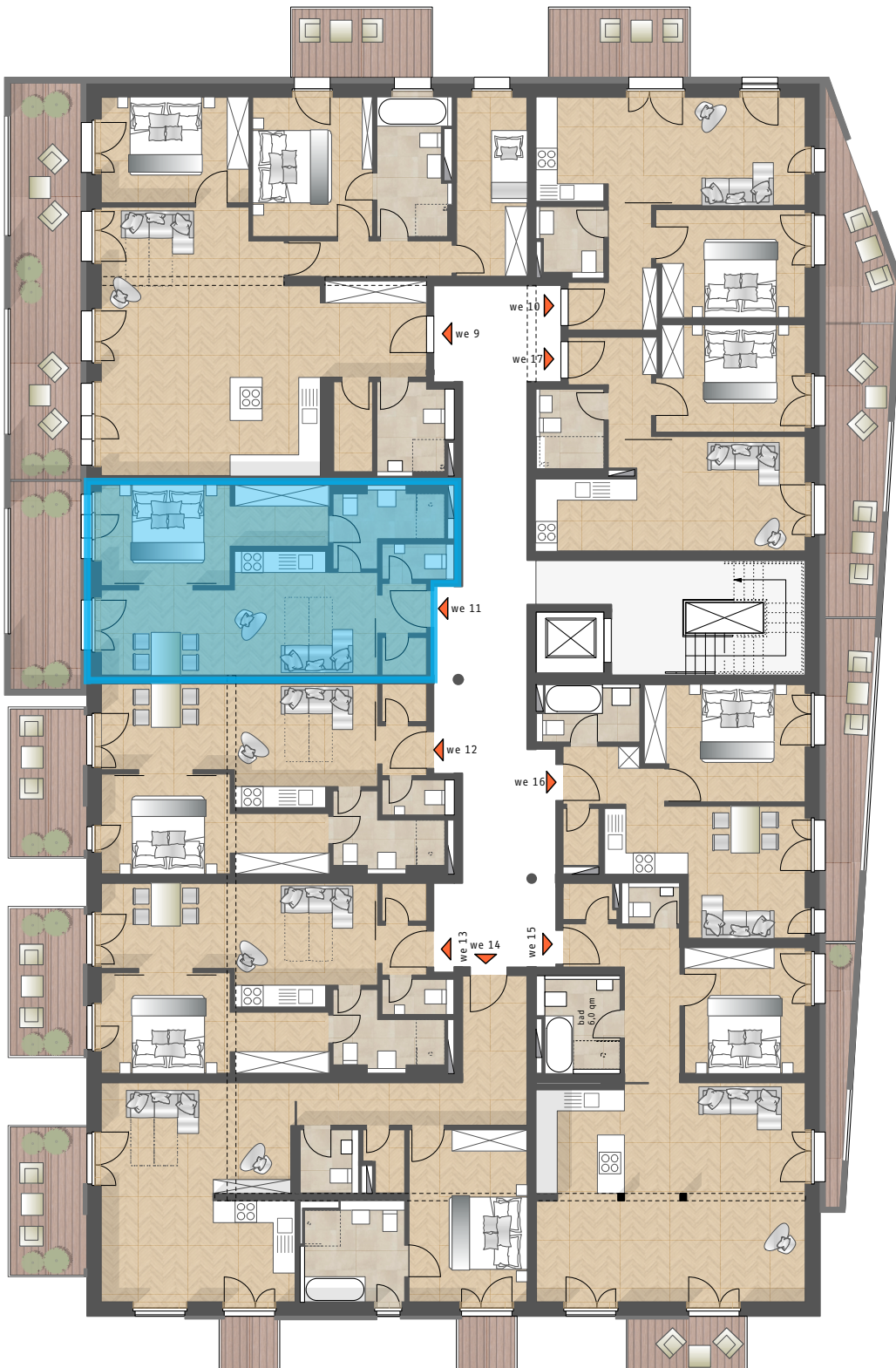
Nutzfläche: 59,50 qm

Obergeschosswohnung, 2 Zimmer

Diele:	1,5 qm	Balkon:	11,5 qm
Abstellkammer:	1,0 qm		(Gesamtfläche angerechnet zu 1/2)
Wohnen / Küche:	12,5 qm	Keller:	3,0 qm
Essen:	9,0 qm		
Schlafen:	10,0 qm		
Ankleide:	4,5 qm		
Badezimmer:	5,0 qm		
WC:	1,5 qm		
<b>Summe:</b>	<b>45,0 qm</b>		

Objekt-Nr.: 11-0G







## Obergeschosswohnung



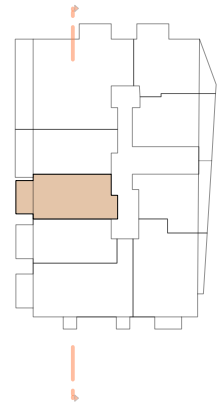
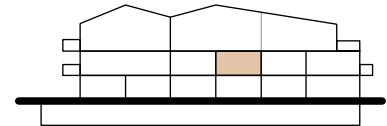
Wohnung 12-0G (Obergeschoss)

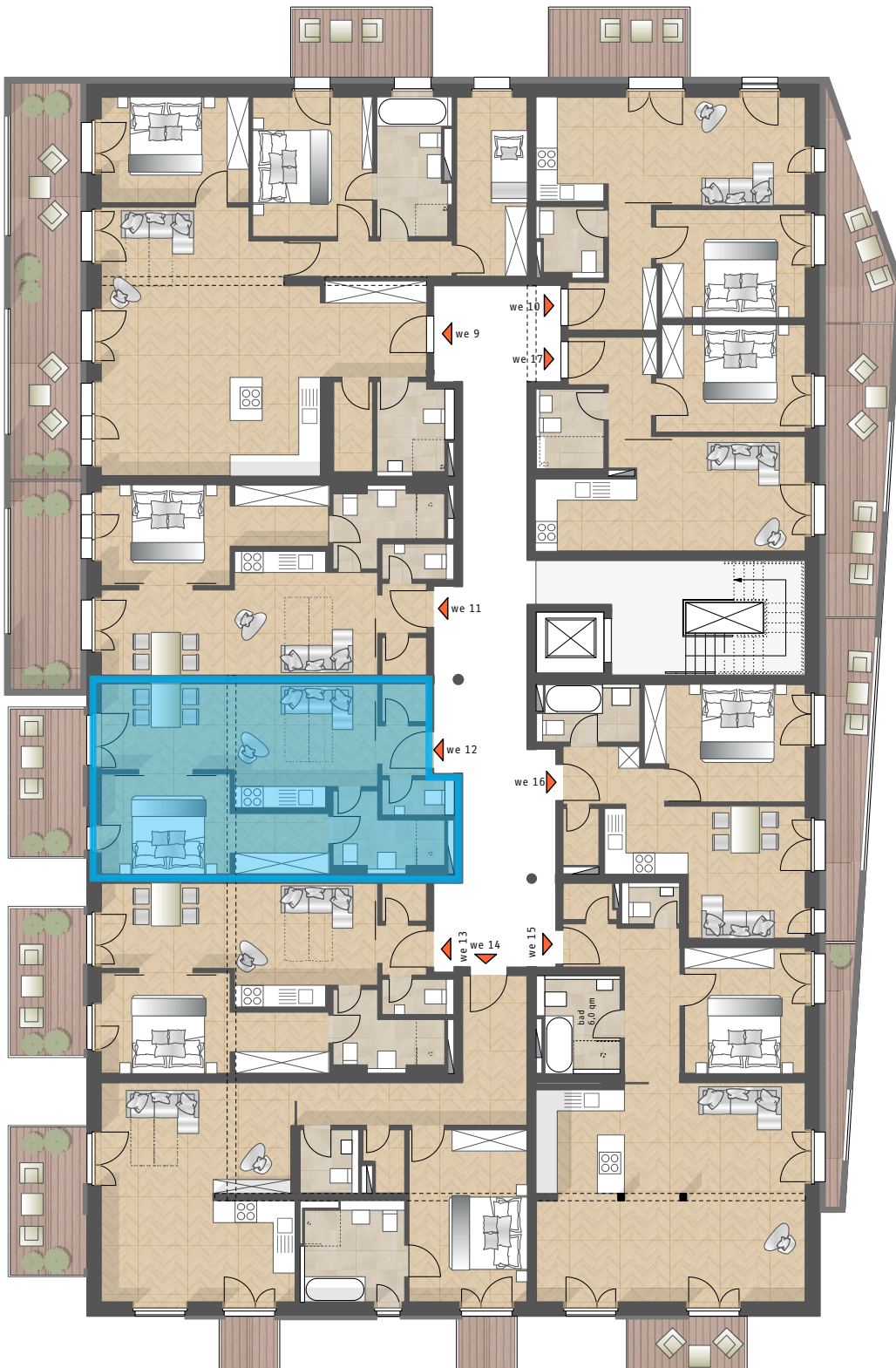
Nutzfläche: 56,50 qm

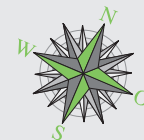
Obergeschosswohnung, 2 Zimmer

Diele:	1,5 qm	Balkon:	8,5 qm
Abstellkammer:	1,0 qm		(Gesamtfläche angerechnet zu 1/2)
Wohnen / Küche:	12,5 qm	Keller:	3,0 qm
Essen:	9,0 qm		
Schlafen:	10,0 qm		
Ankleide:	4,5 qm		
Badezimmer:	5,0 qm		
WC:	1,5 qm		
<b>Summe:</b>	<b>45,0 qm</b>		

Objekt-Nr.: 12-0G







## Obergeschosswohnung



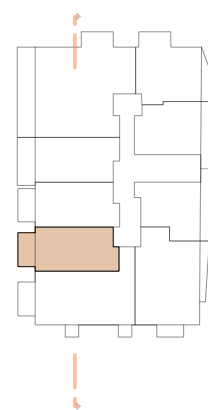
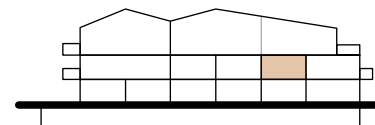
Wohnung 13-OG (Obergeschoss)

Nutzfläche: 57,00 qm

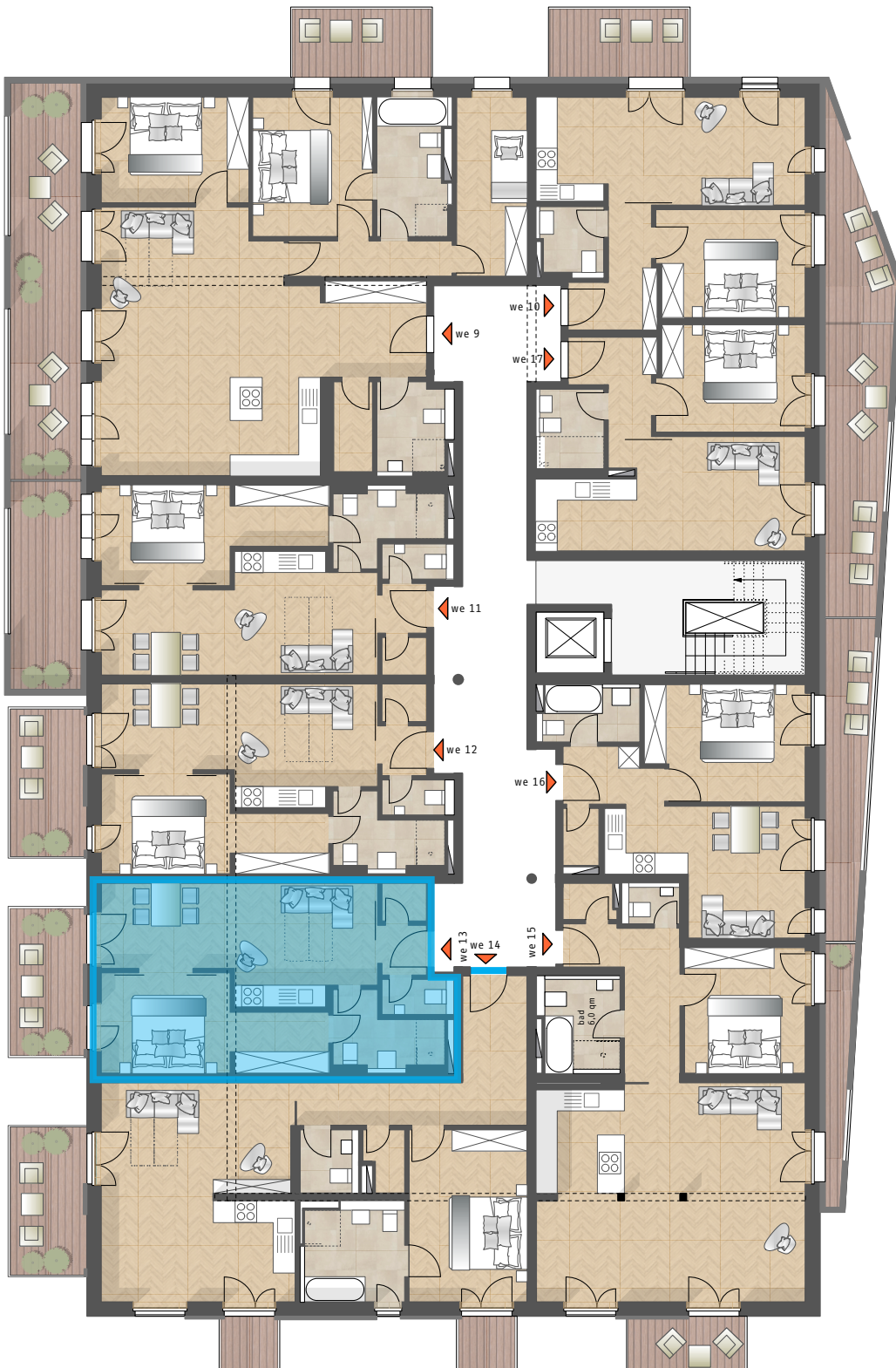
Obergeschosswohnung, 2 Zimmer

Diele:	1,5 qm	Balkon:	8,5 qm
Abstellkammer:	1,0 qm		(Gesamtfläche angerechnet zu 1/2)
Wohnen / Küche:	13,0 qm	Keller:	3,0 qm
Essen:	9,0 qm		
Schlafen:	10,0 qm		
Ankleide:	4,5 qm		
Badezimmer:	5,0 qm		
WC:	1,5 qm		
<b>Summe:</b>	<b>45,5 qm</b>		

Objekt-Nr.: 13-OG









## Obergeschosswohnung



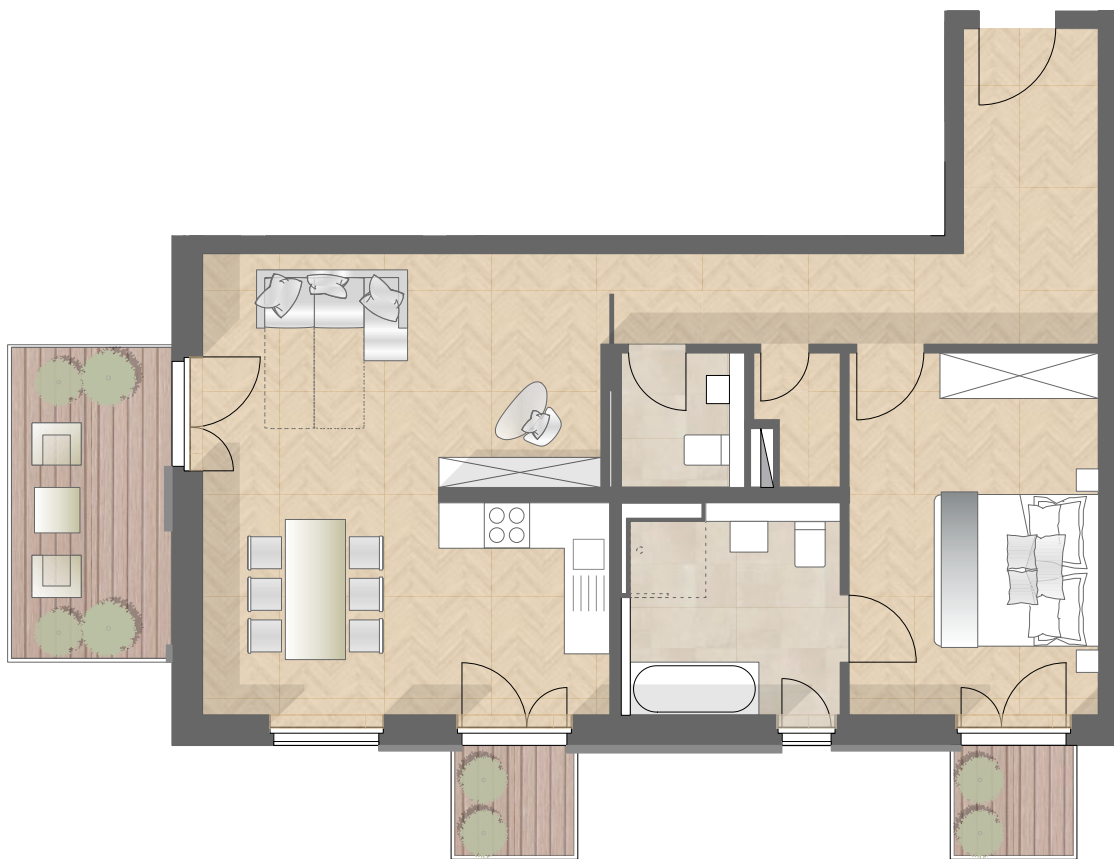
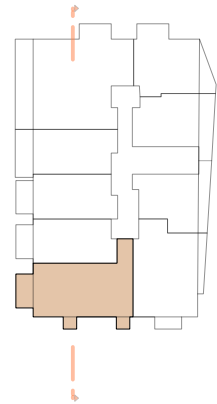
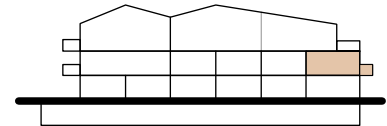
Wohnung 14-OG (Obergeschoss)

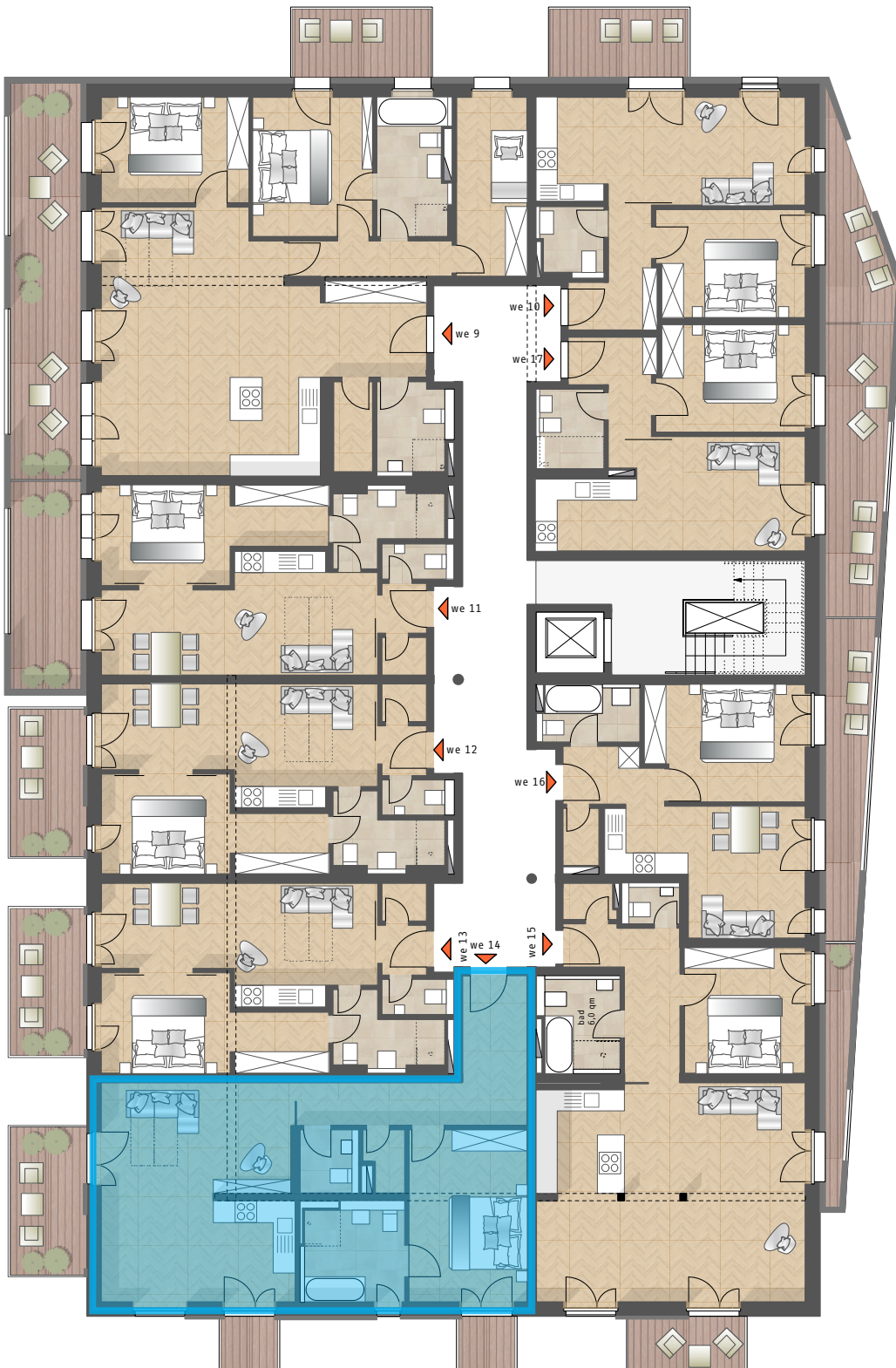
Nutzfläche: 89,00 qm

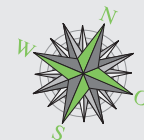
Obergeschosswohnung, 2 Zimmer

Diele / Flur:	13,0 qm	Balkon 1:	8,5 qm
Abstellkammer:	1,5 qm	Balkon 2:	2,0 qm
Essen / Küche:	15,5 qm	Balkon 3:	2,0 qm
Wohnen:	17,0 qm		(Gesamtfläche angerechnet zu 1/2)
Schlafen:	15,5 qm	Keller:	3,5 qm
Badezimmer:	7,5 qm		
WC:	3,0 qm		
<b>Summe:</b>	<b>73,0 qm</b>		

Objekt-Nr.: 14-OG







## Obergeschosswohnung



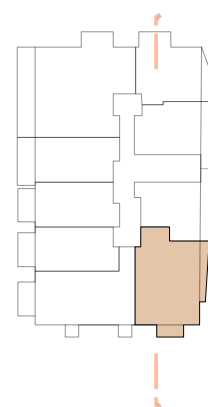
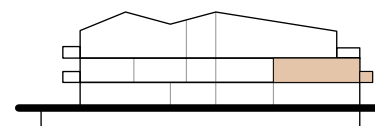
Wohnung 15-OG (Obergeschoss)

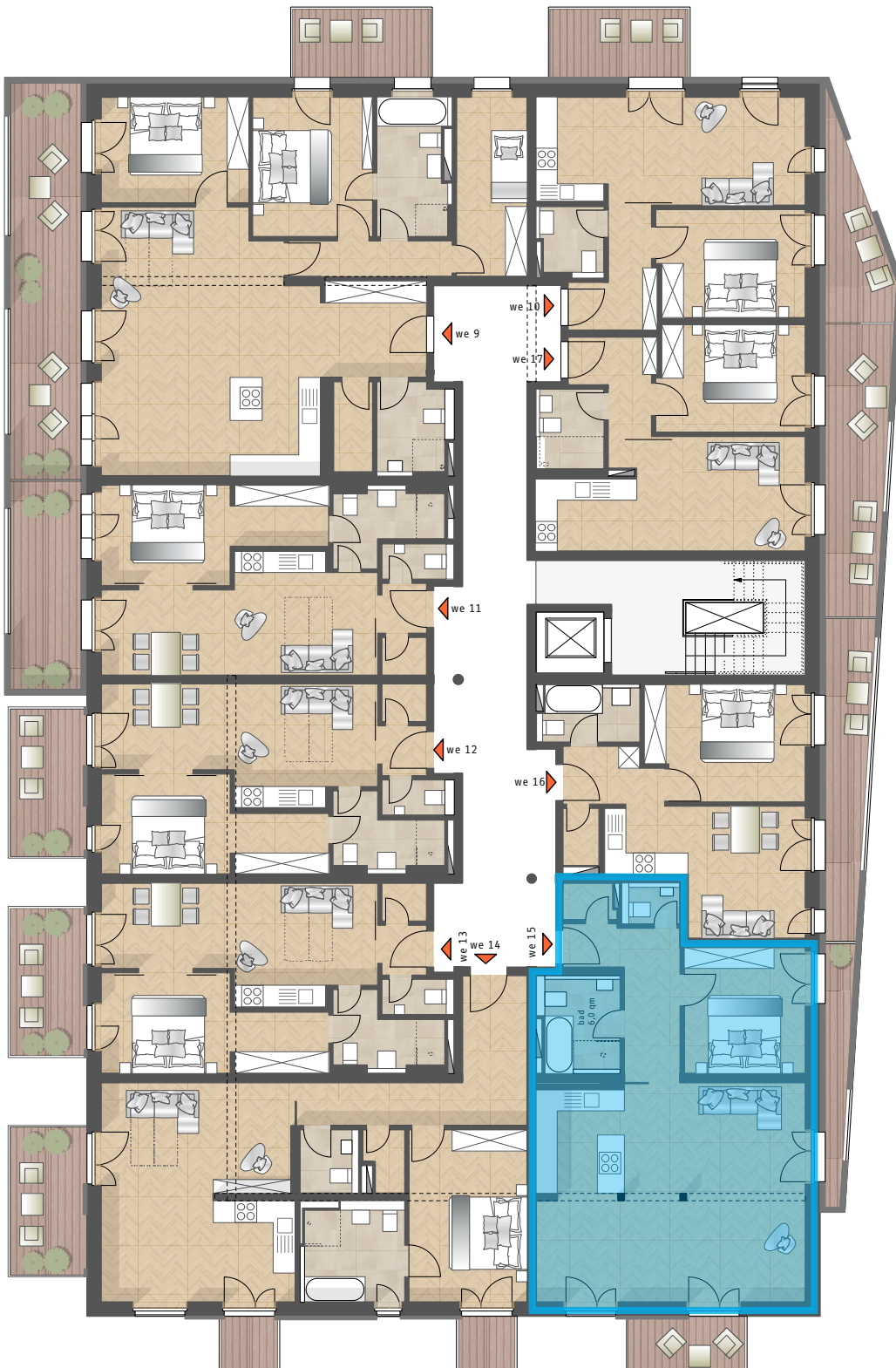
Nutzfläche: 86,50 qm

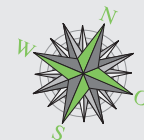
Obergeschosswohnung, 2 Zimmer

Diele / Flur:	8,5 qm	Balkon 1:	4,5 qm
Abstellkammer:	1,0 qm	Balkon 2:	4,5 qm
Küche:	7,5 qm		(Gesamtfläche angerechnet zu 1/2)
Wohnen / Essen:	37,5 qm	Keller:	3,5 qm
Schlafen:	12,0 qm		
Badezimmer:	6,0 qm		
WC:	1,5 qm		
<b>Summe:</b>	<b>74,0 qm</b>		

Objekt-Nr.: 15-OG







## Obergeschosswohnung



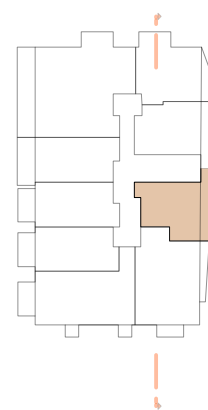
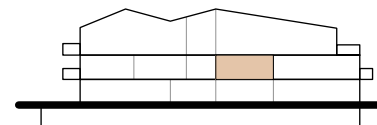
Wohnung 16-OG (Obergeschoss)

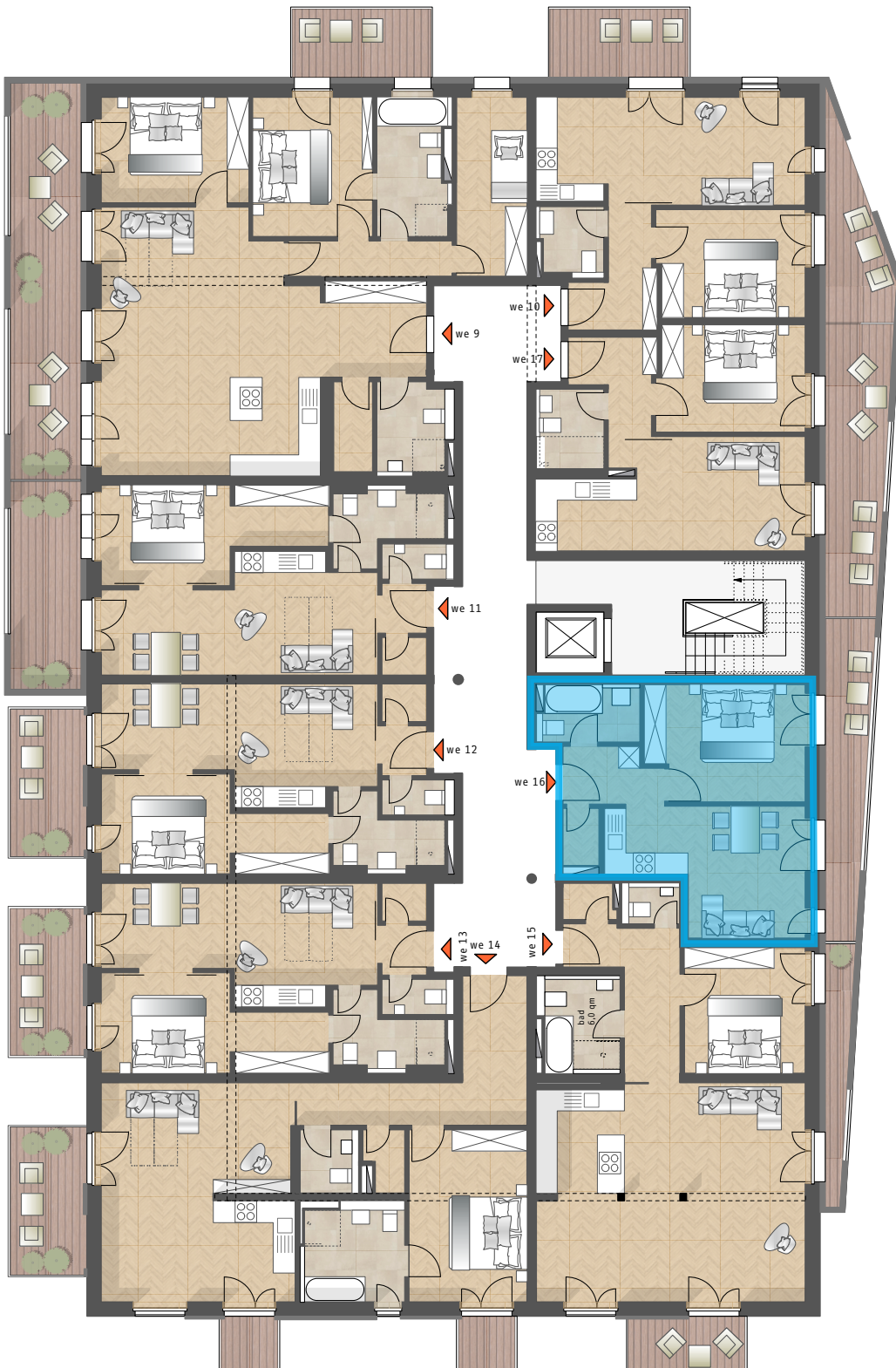
Nutzfläche: 52,50 qm

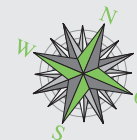
Obergeschosswohnung, 2 Zimmer

Diele:	4,0 qm	Balkon:	10,0 qm
Abstellkammer:	1,5 qm		(Gesamtfläche angerechnet zu 1/2)
Küche:	4,0 qm	Keller:	2,5 qm
Essen / Wohnen:	12,0 qm		
Schlafen:	14,0 qm		
Badezimmer:	4,5 qm		
<b>Summe:</b>	<b>40,0 qm</b>		

Objekt-Nr.: 16-OG







## Obergeschosswohnung

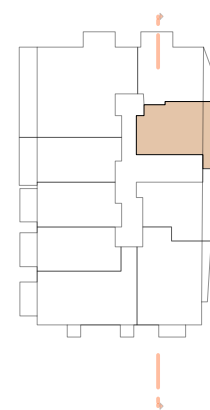
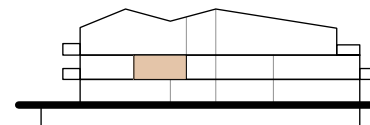
Wohnung 17-OG (Obergeschoss)

Nutzfläche: 59,50 qm

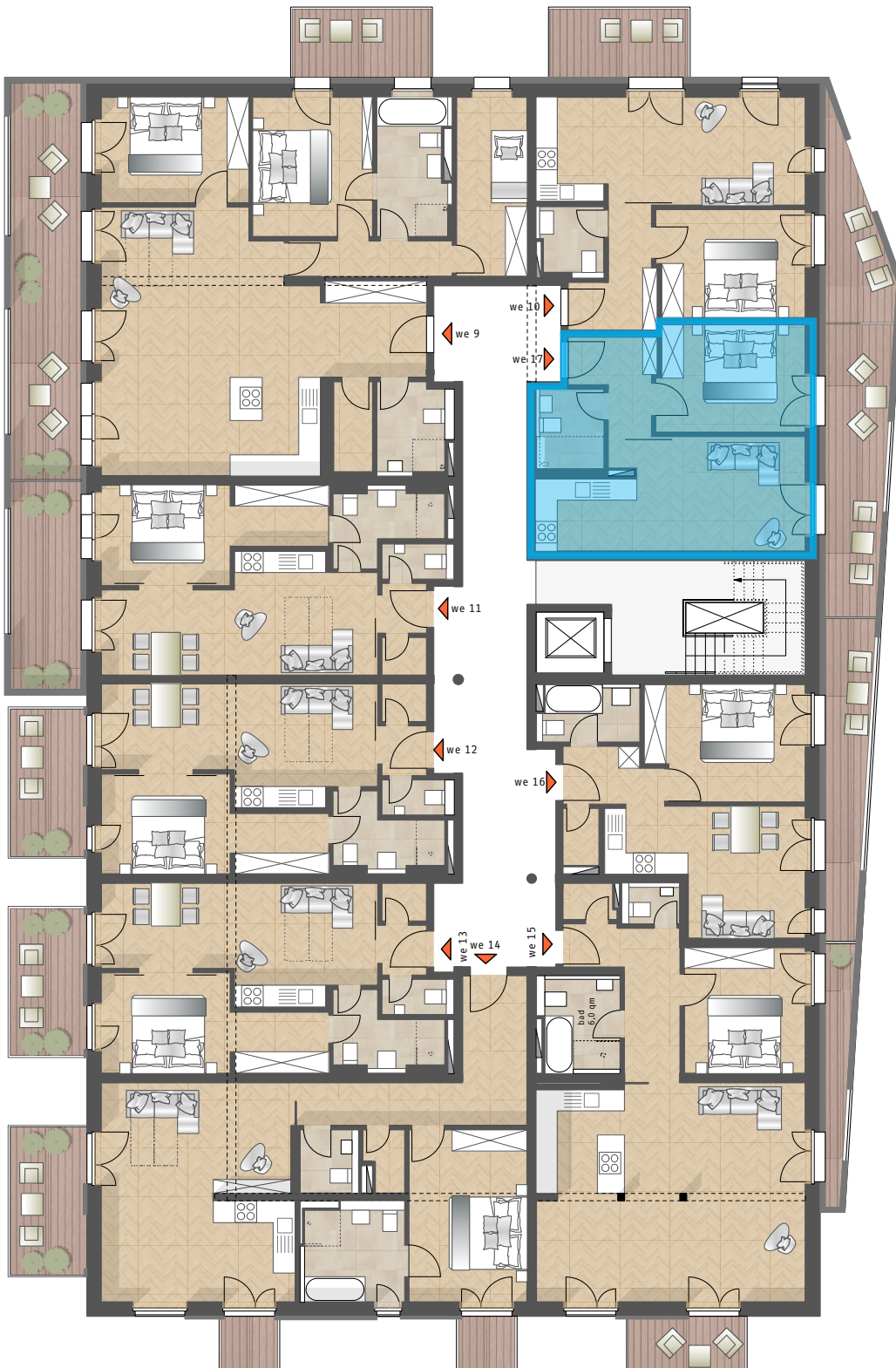
Obergeschosswohnung, 2 Zimmer

Diele:	6,0 qm	Balkon:	13,5qm
Wohnen / Küche:	21,5 qm		(Gesamtfläche angerechnet zu 1/2)
Schlafen:	12,0 qm	Keller:	2,5 qm
Badezimmer:	4,0 qm		
<b>Summe:</b>	<b>43,5 qm</b>		

Objekt-Nr.: 17-OG





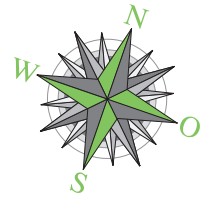




# Mountain Apartments Garmisch

## Wohnhaus Dachgeschoss – Übersicht

Dachgeschosswohnungen  
mit großzügigen Balkonen



■ Dachgeschosswohnung **22-DG**

---

■ Dachgeschosswohnung **18-DG**

---

■ Dachgeschosswohnung **19-DG**

---

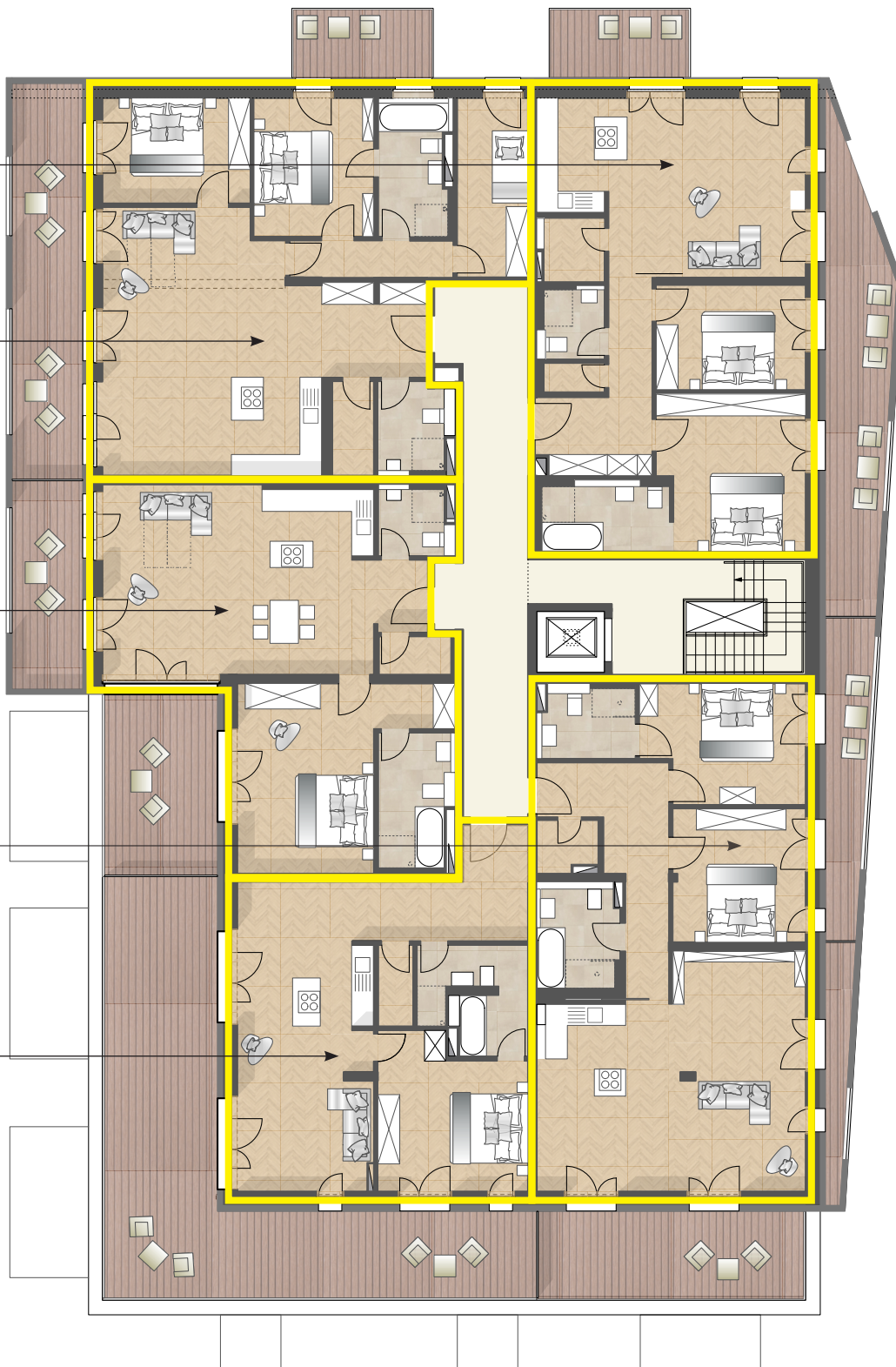
■ Dachgeschosswohnung **21-DG**

---

■ Dachgeschosswohnung **20-DG**

---







## Dachgeschosswohnung



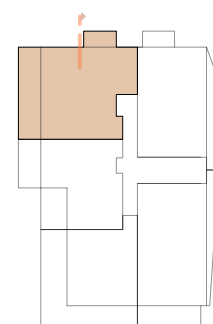
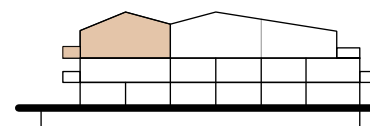
Wohnung 18-DG (Dachgeschoss)

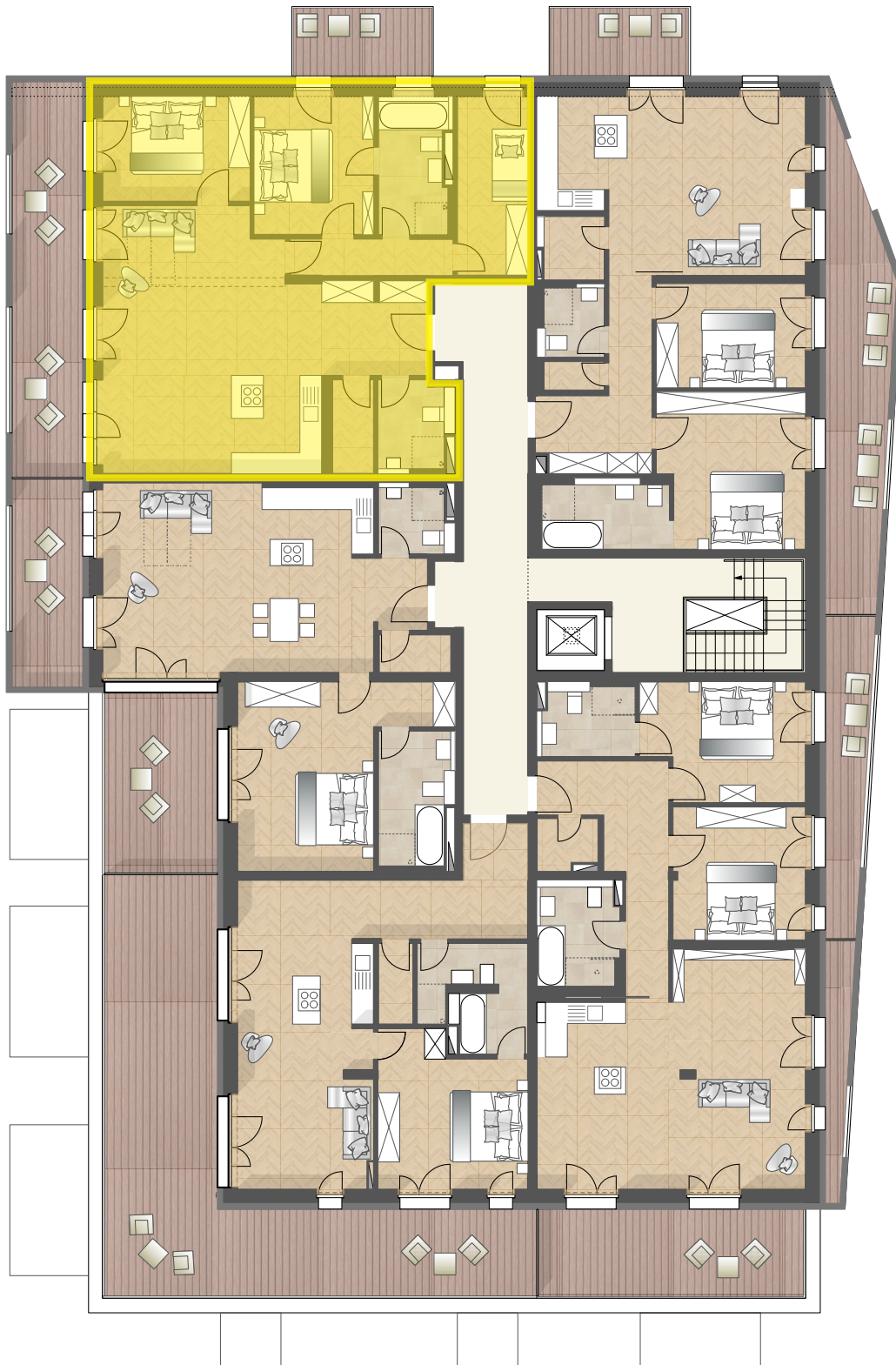
Nutzfläche: 137,50 qm

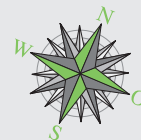
Dachgeschosswohnung, 4 Zimmer

Diele:	7,5 qm	Balkon 1:	21,5 qm
Flur:	4,5 qm	Balkon 2:	7,0 qm
Abstellkammer:	3,0 qm		(Gesamtfläche angerechnet zu 1/2)
Küche / Essen:	17,0 qm	Keller:	5,5 qm
Wohnen:	25,5 qm		
Schlafen 1:	12,0 qm		
Schlafen 2:	12,5 qm		
Schlafen 3:	9,5 qm		
Badezimmer 1:	7,0 qm		
Badezimmer 2:	5,0 qm		
<b>Summe:</b>	<b>103,5 qm</b>		

Objekt-Nr.: 18-DG







## Dachgeschosswohnung

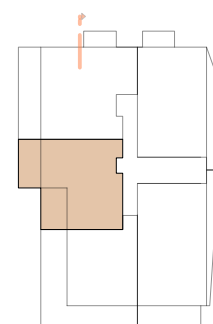
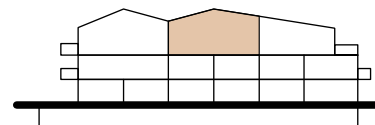
Wohnung 19-DG (Dachgeschoss)

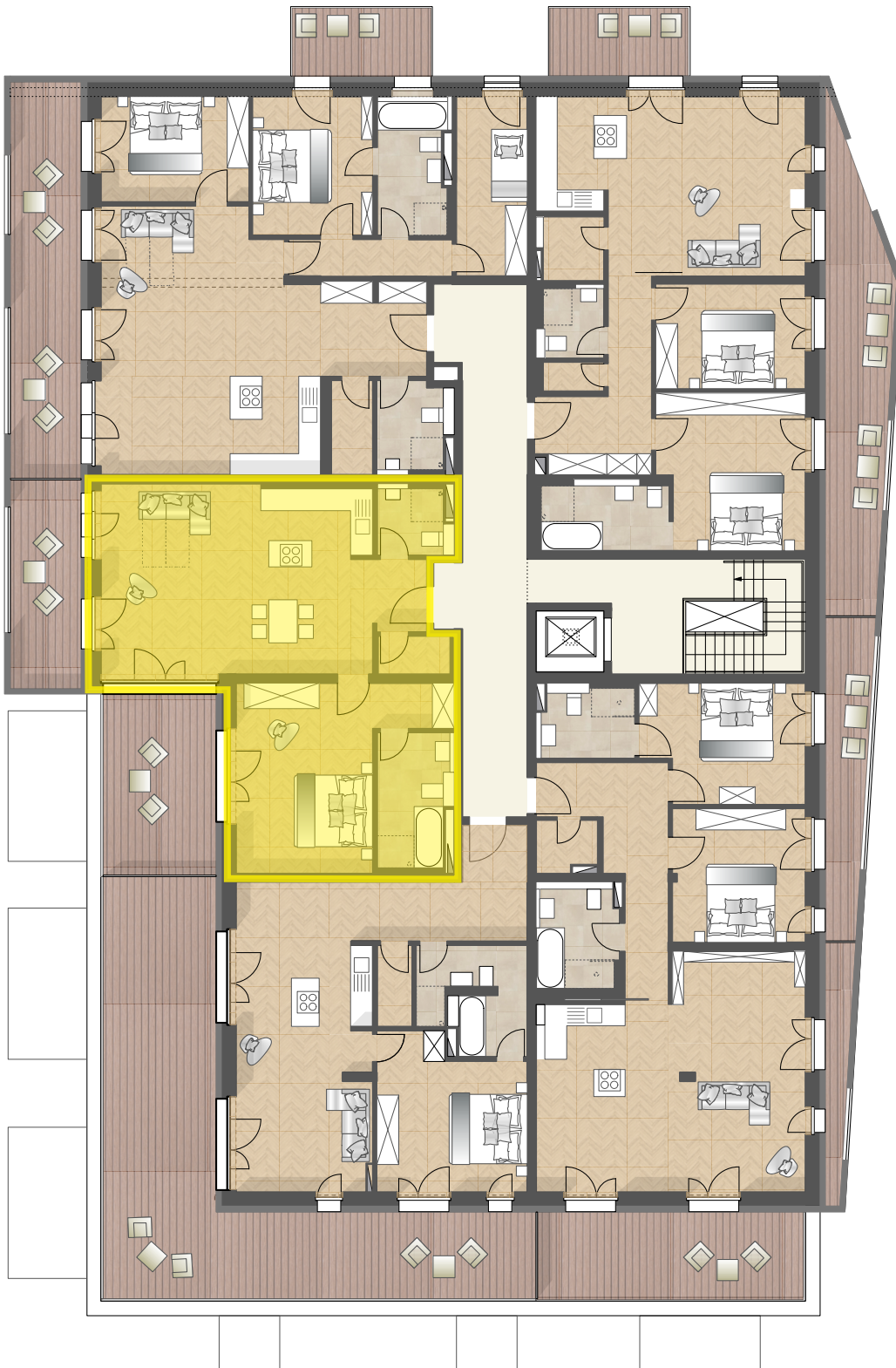
Nutzfläche: 93,00 qm

Dachgeschosswohnung, 1 Zimmer

Diele:	4,5 qm	Balkon:	11,5 qm
WC:	3,5 qm		(Gesamtfläche angerechnet zu 1/2)
Abstellkammer:	2,0 qm	Keller:	4,0 qm
Küche / Essen:	15,0 qm		
Wohnen:	22,0 qm		
Schlafen:	23,0 qm		
Badezimmer:	7,5 qm		
<b>Summe:</b>	<b>77,5 qm</b>		

Objekt-Nr.: 19-DG

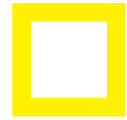




# Mountain Apartments Garmisch



## Dachgeschosswohnung



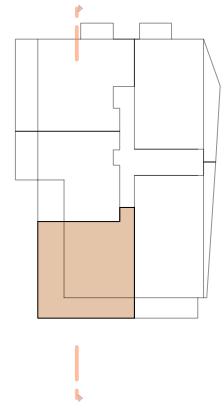
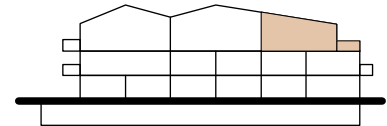
Wohnung 20-DG (Dachgeschoss)

Nutzfläche: 132,00 qm

Dachgeschosswohnung, 1 Zimmer

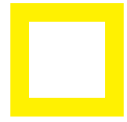
Diele:	10,5 qm	Terrasse:	58,5 qm
Abstellkammer:	2,0 qm		(Gesamtfläche angerechnet zu 1/2)
Küche / Essen:	14,5 qm	Keller:	5,0 qm
Wohnen:	17,0 qm		
Schlafen:	16,5 qm		
Badezimmer:	8,0 qm		
<b>Summe:</b>	<b>68,5 qm</b>		

Objekt-Nr.: 20-DG









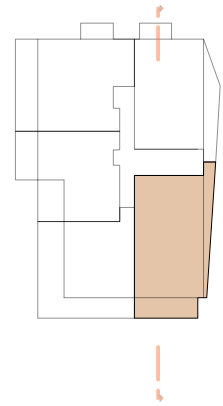
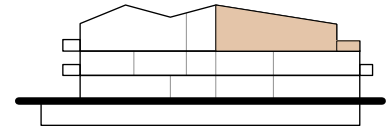
## Dachgeschosswohnung

Wohnung 21-DG (Dachgeschoss)

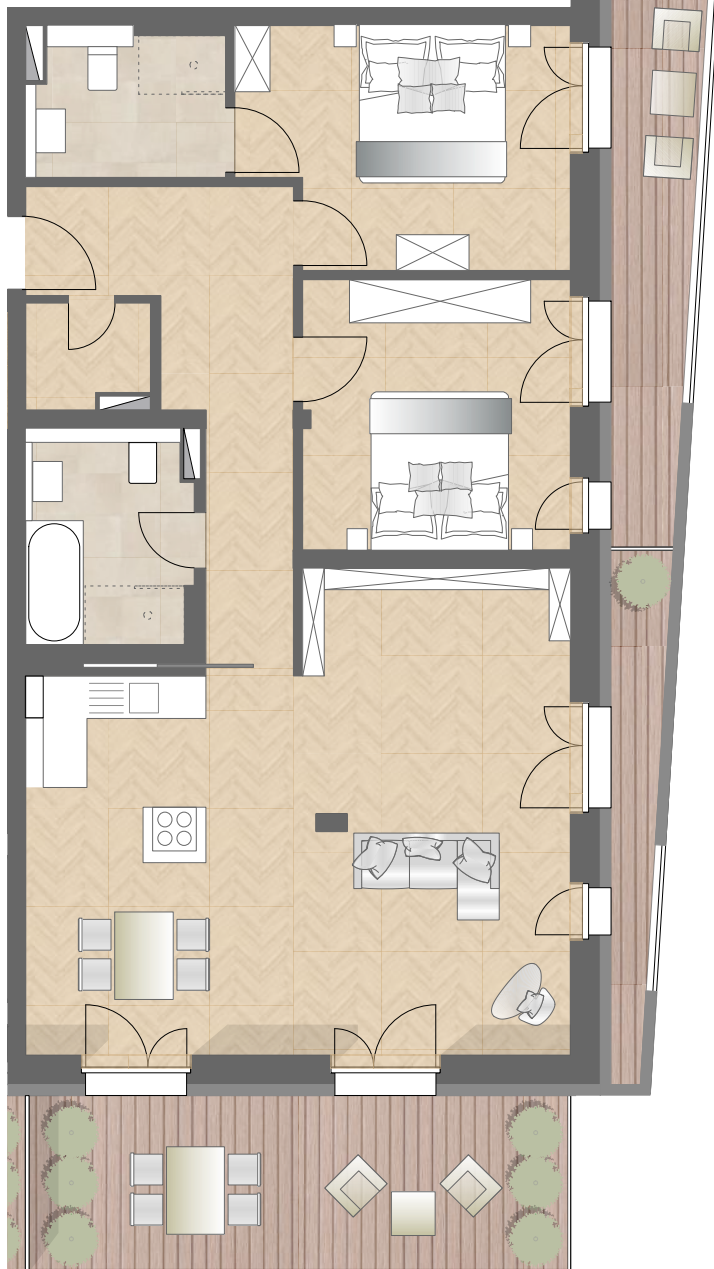
Nutzfläche: 135,00 qm

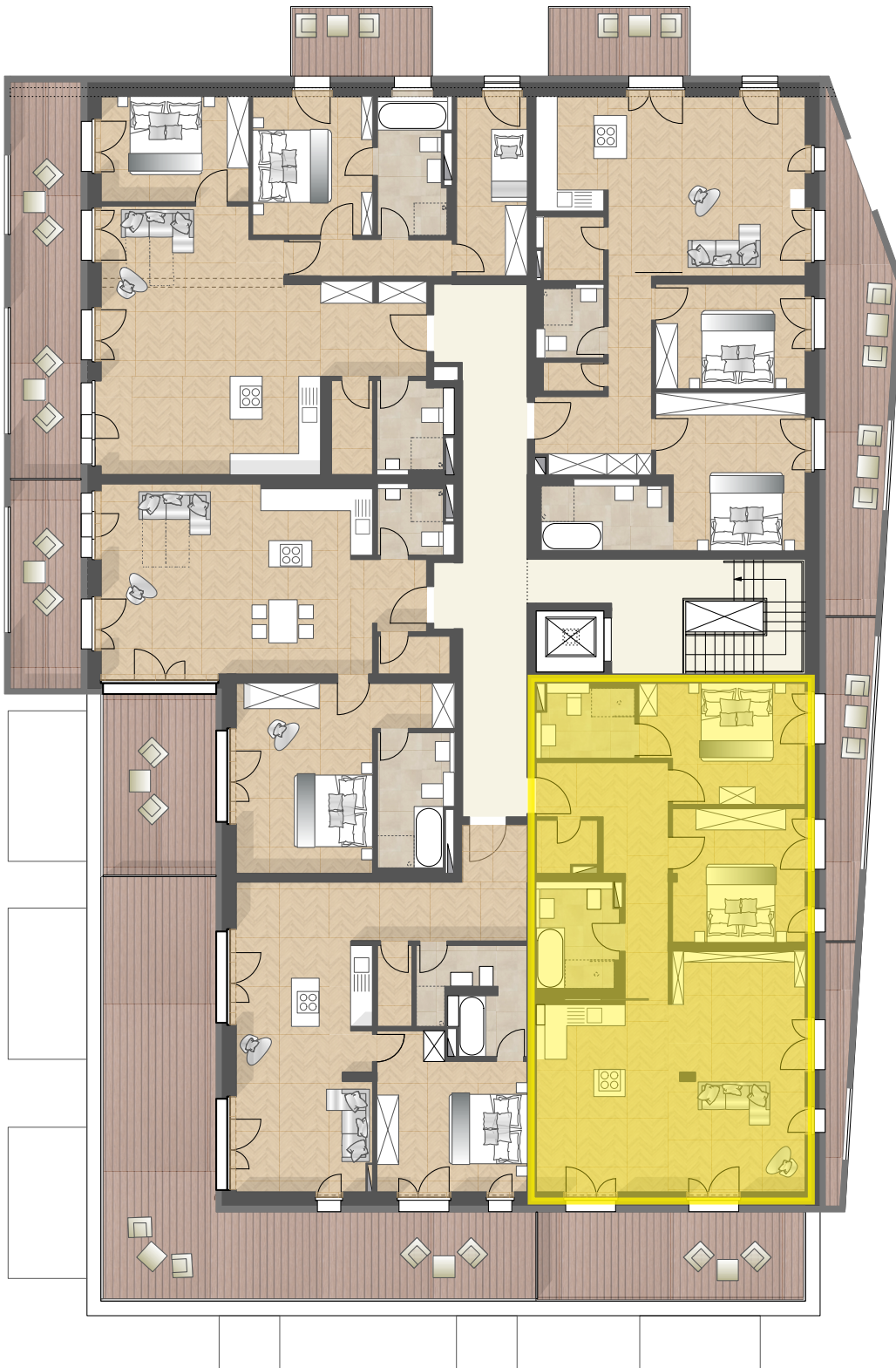
Dachgeschosswohnung, 1 Zimmer

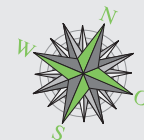
Diele:	12,5 qm	Balkon:	14,5 qm
Abstellkammer:	2,0 qm	Terrasse:	18,0 qm
Küche / Essen:	19,0 qm		(Gesamtfläche angerechnet zu 1/2)
Wohnen:	25,0 qm	Keller:	5,5 qm
Schlafen 1:	13,5 qm		
Schlafen 2:	14,0 qm		
Badezimmer 1:	6,5 qm		
Badezimmer 2:	5,0 qm		
<b>Summe:</b>	<b>97,5 qm</b>		



Objekt-Nr.: 21-DG







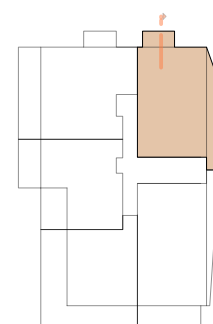
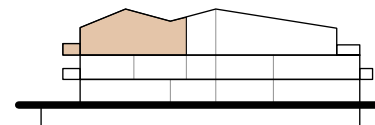
## Dachgeschosswohnung

Wohnung 22-DG (Dachgeschoss)

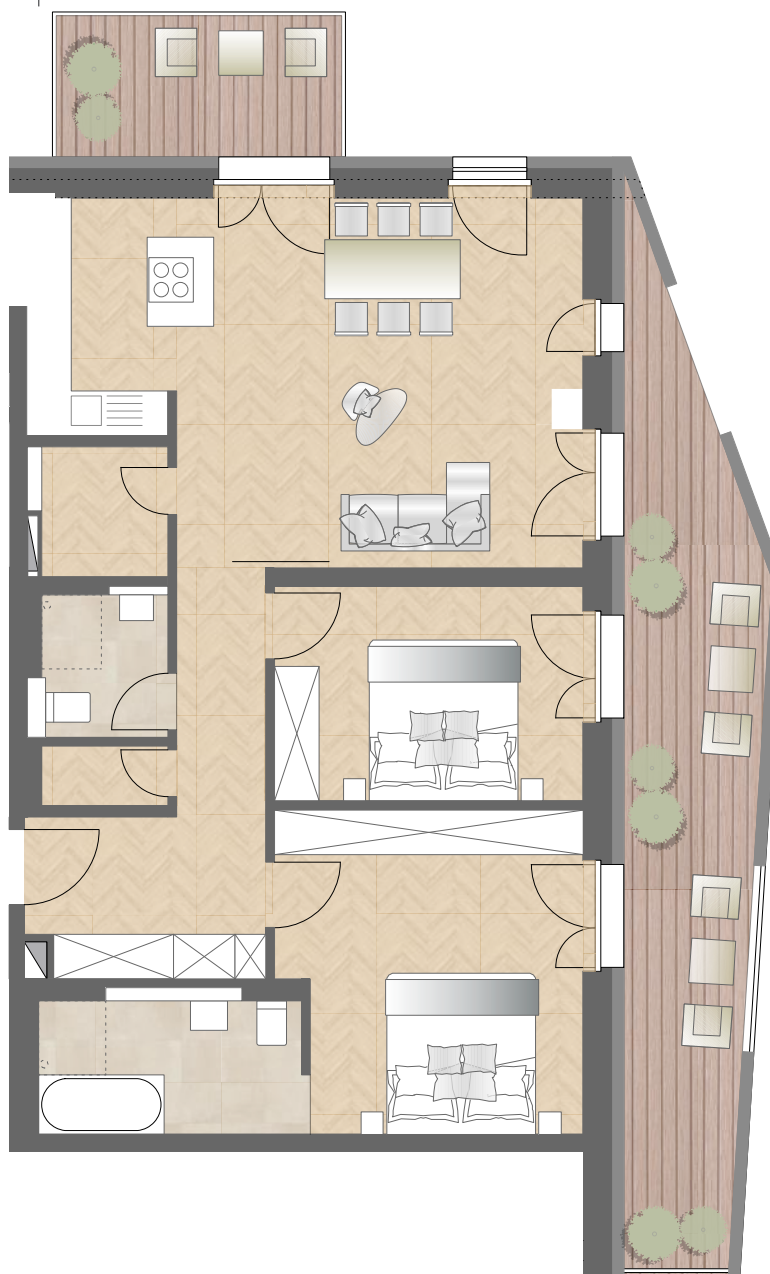
Nutzfläche: 120,50 qm

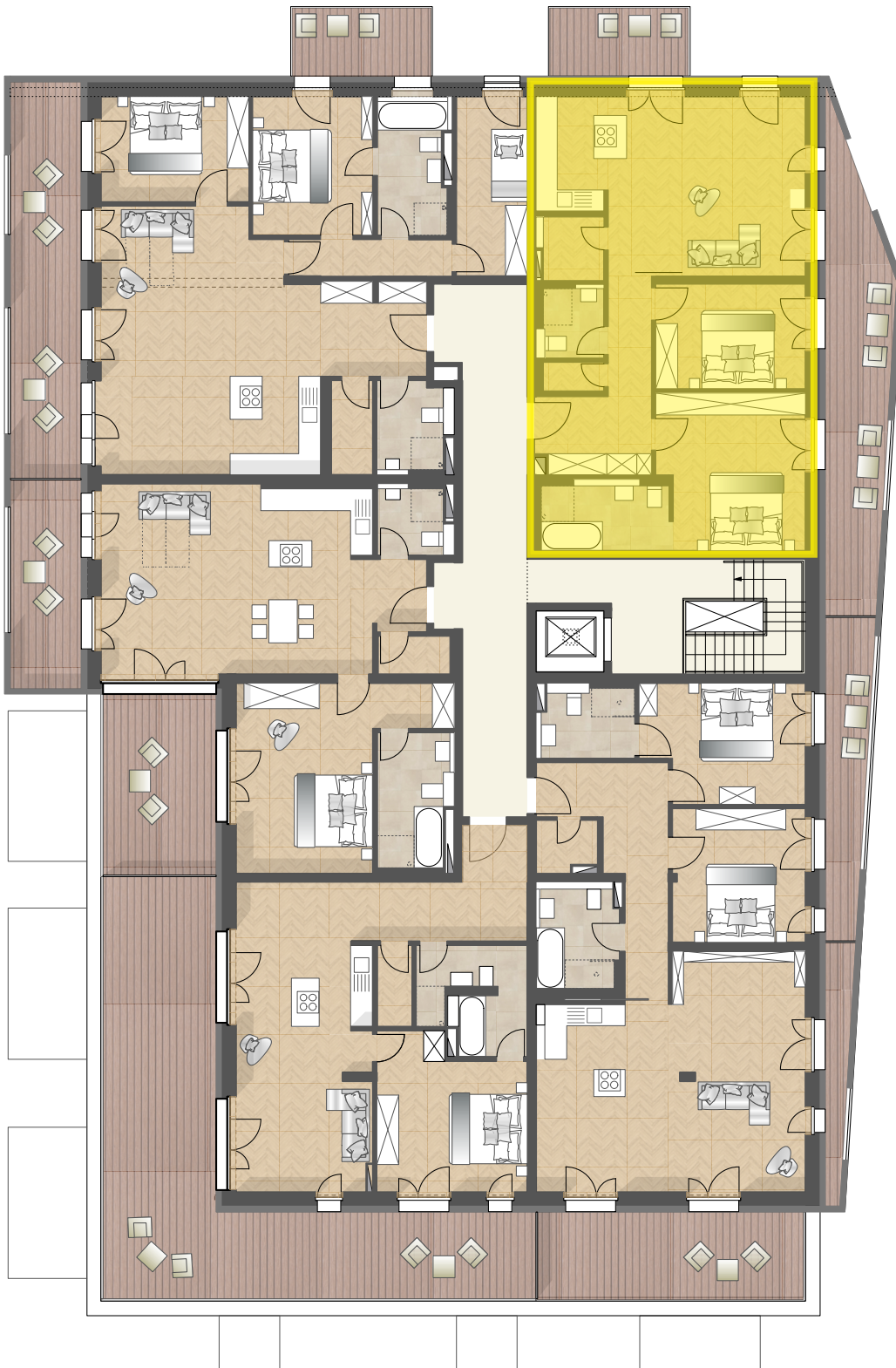
Dachgeschosswohnung, 1 Zimmer

Diele:	11,0 qm	Balkon 1:	21,5 qm
Abstellkammer 1:	1,0 qm	Balkon 2:	7,0 qm
Abstellkammer 2:	3,0 qm		(Gesamtfläche angerechnet zu 1/2)
Küche:	6,5 qm	Keller:	5,0 qm
Wohnen / Essen:	27,0 qm		
Schlafen 1:	12,0 qm		
Schlafen 2:	17,0 qm		
Badezimmer 1:	6,5 qm		
Badezimmer 2:	3,0 qm		
<b>Summe:</b>	<b>87,0 qm</b>		



Objekt-Nr.: 22-DG

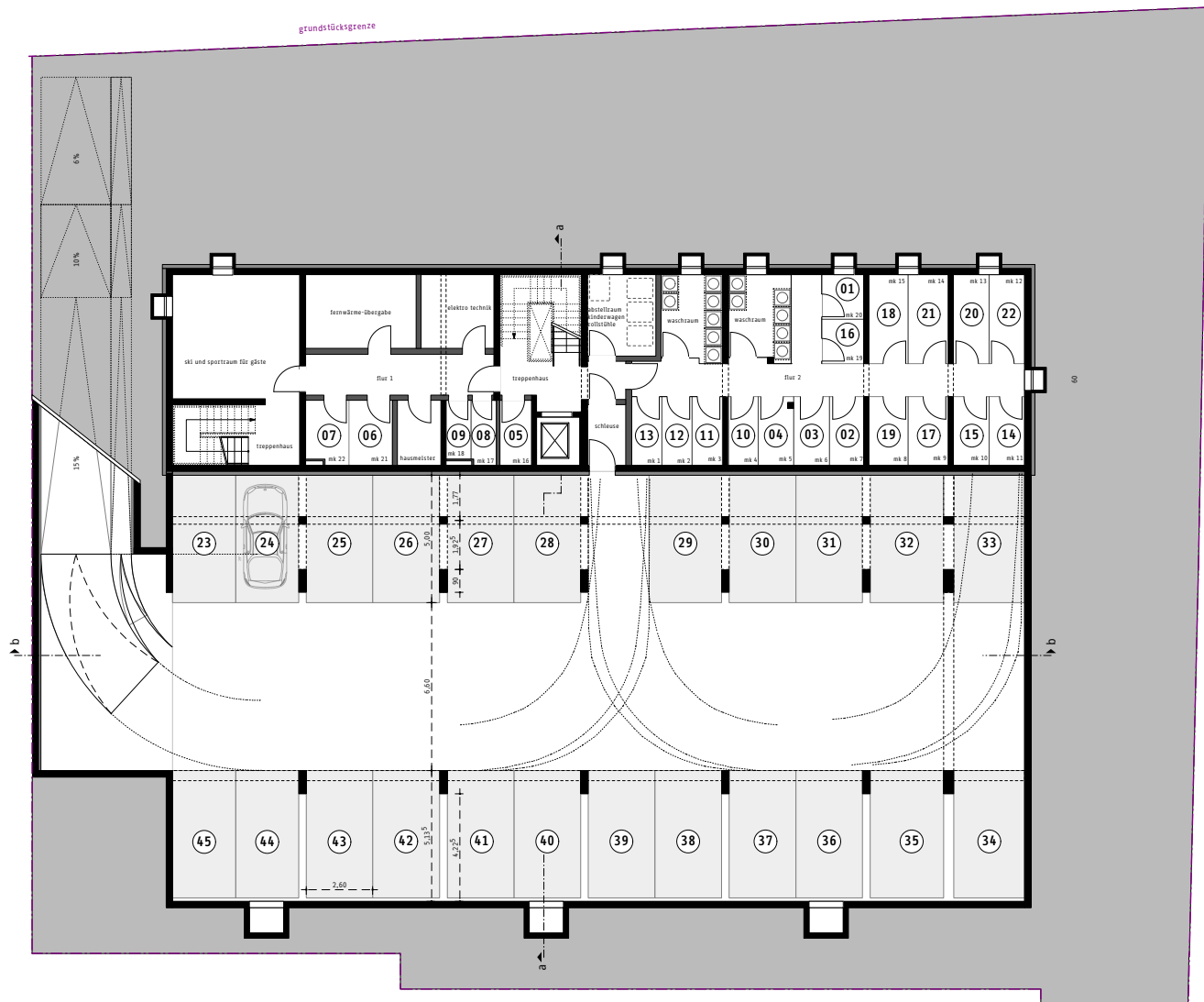




# Mountain Apartments Garmisch

## Wohnhaus Untergeschoss

Tiefgaragenstellplätze und Kellerräume  
für die jeweiligen Eigentumswohnungen.





## Appartementhaus – Übersicht

Mietkeller	Erdgeschosswohnungen	Summe: 26,5 qm
------------	----------------------	----------------

Keller Wohnung <b>1-EG:</b>	2,5 qm
Keller Wohnung <b>2-EG:</b>	3,5 qm
Keller Wohnung <b>3-EG:</b>	3,5 qm
Keller Wohnung <b>4-EG:</b>	3,5 qm
Keller Wohnung <b>5-EG:</b>	3,0 qm
Keller Wohnung <b>6-EG:</b>	4,0 qm
Keller Wohnung <b>7-EG:</b>	4,0 qm
Keller Wohnung <b>8-EG:</b>	2,5 qm

Mietkeller	Obergeschosswohnungen	Summe: 28,0 qm
------------	-----------------------	----------------

Keller Wohnung <b>9-OG:</b>	4,0 qm
Keller Wohnung <b>10-OG:</b>	3,0 qm
Keller Wohnung <b>11-OG:</b>	3,0 qm
Keller Wohnung <b>12-OG:</b>	3,0 qm
Keller Wohnung <b>13-OG:</b>	3,0 qm
Keller Wohnung <b>14-OG:</b>	3,5 qm
Keller Wohnung <b>15-OG:</b>	3,5 qm
Keller Wohnung <b>16-OG:</b>	2,5 qm
Keller Wohnung <b>17-OG:</b>	2,5 qm

Mietkeller	Dachgeschosswohnungen	Summe: 25,0 qm
------------	-----------------------	----------------

Keller Wohnung <b>18-OG::</b>	5,5 qm
Keller Wohnung <b>19-OG::</b>	4,0 qm
Keller Wohnung <b>20-OG::</b>	5,0 qm
Keller Wohnung <b>21-OG::</b>	5,5 qm
Keller Wohnung <b>22-OG::</b>	5,0 qm

**Gesamtsumme Mietkeller: 79,5 qm**



# Mountain Apartments Garmisch

## Bauvorhaben:

### „Neubau eines Appartementhauses mit Tiefgarage zur Ferienvermietung“

(FIST-Nr. 2328/5)  
Olympiastraße 32  
82467 Garmisch-Partenkirchen

## Bauherr:

### Immo Projekt GmbH & Co. KG

Am Waldeck 1  
64579 Gernsheim

in Kooperation mit:

### ID&C Garmisch GmbH Niederwaldstraße 7

34131 Kassel  
Tel.: 0561 - 93245-32  
Fax.: 0561 - 93245-31

diese vertreten durch Herrn Michael Kerst

### Intercon GmbH

#### Unternehmensberatungsgesellschaft

Mühler Straße 12  
A-6600 Reutte  
Tel: +43 (0) 56 72 - 645 81  
Fax: +43 (0) 56 72 - 645 811

diese vertreten durch Herrn Roland Wetzel

## Entwurfs- und Genehmigungsplanung:

### Wolff architekten Gesellschaft von Architekten mbH

Strelitzer Straße 71  
10115 Berlin  
Tel.: +30-252 25 25  
www.wolffarchitekten.com

## Ausführungsplanung / Vergaben / Objektüberwachung:

### Architekturbüro Hans und Robert Scheck GbR

Klammstraße 35  
82467 Garmisch-Partenkirchen  
www.architekturbuero-scheck.de

## Exposé:

### Karabiner Kreativ-Atelier / Matthias Leonhard Weigl

Setzbergstraße 5a  
81539 München  
Tel.: 089 / 55 26 76 22  
www.karabiner-ka.de

## Haftungsausschluß

Alle im Prospekt enthaltenen Illustrationen, Einrichtungsgegenstände und Möbel sind als Vorschläge oder Entwürfe zu verstehen. Sie sind nicht Bestandteil der Baubeschreibung. Die Bauausführung und die tatsächliche Gestaltung können davon abweichen. Änderungen durch behördliche Vorgaben sind möglich.

Nur der Herausgeber kann von dem Prospekt abweichende Angaben machen und verbindliche Zusagen treffen. Dritten Personen, insbesondere Personen, die mit der Vermittlung von Käufern befasst sind, sind hierzu ausdrücklich nicht bevollmächtigt. Eine endgültige und verbindliche Regelung kann ausschließlich nur in den notariell beurkundeten Verträgen erfolgen.

Der Herausgeber versichert, die Angaben im Prospekt sind nach bestem Wissen gemacht worden. Sie entsprechen dem Stand zum 30.04.2020.