

Mountain Residencies Achenfeldstraße



Erdgeschoss WH 1
m: 1/150

Mountain Residencies Achenfeldstraße



Wohnhaus 1

Wohnung 1 - 113,5 qm - Eg

71 qm + 10 qm Terrasse + 32,5 qm Hobbyraum UG

Diele: 8,5 qm

Schlafen: 13 qm

Flur: 3,5 qm

Schlafen: 13 qm

Küche/Essen: 15 qm

Badezimmer: 5 qm

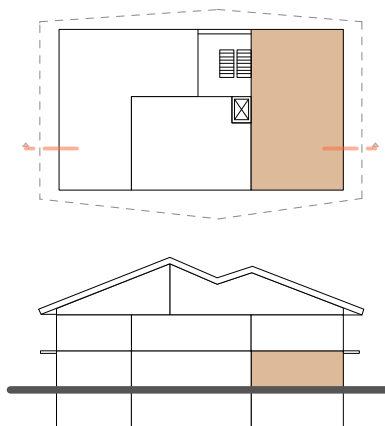
Wohnen: 11 qm

Gast WC: 2 qm

Hobbyraum UG: 32,5 qm

Terrasse: 20 qm

(Terrasse zu 1/2: 10 qm)



Mountain Residencies Achenfeldstraße



Wohnhaus 1

Wohnung 1 - 113,5 qm - Ug

71 qm + 10 qm Terrasse + 32,5 qm Hobbyraum UG

Diele: 8,5 qm

Schlafen: 13 qm

Flur: 3,5 qm

Schlafen: 13 qm

Küche/Essen: 15 qm

Badezimmer: 5 qm

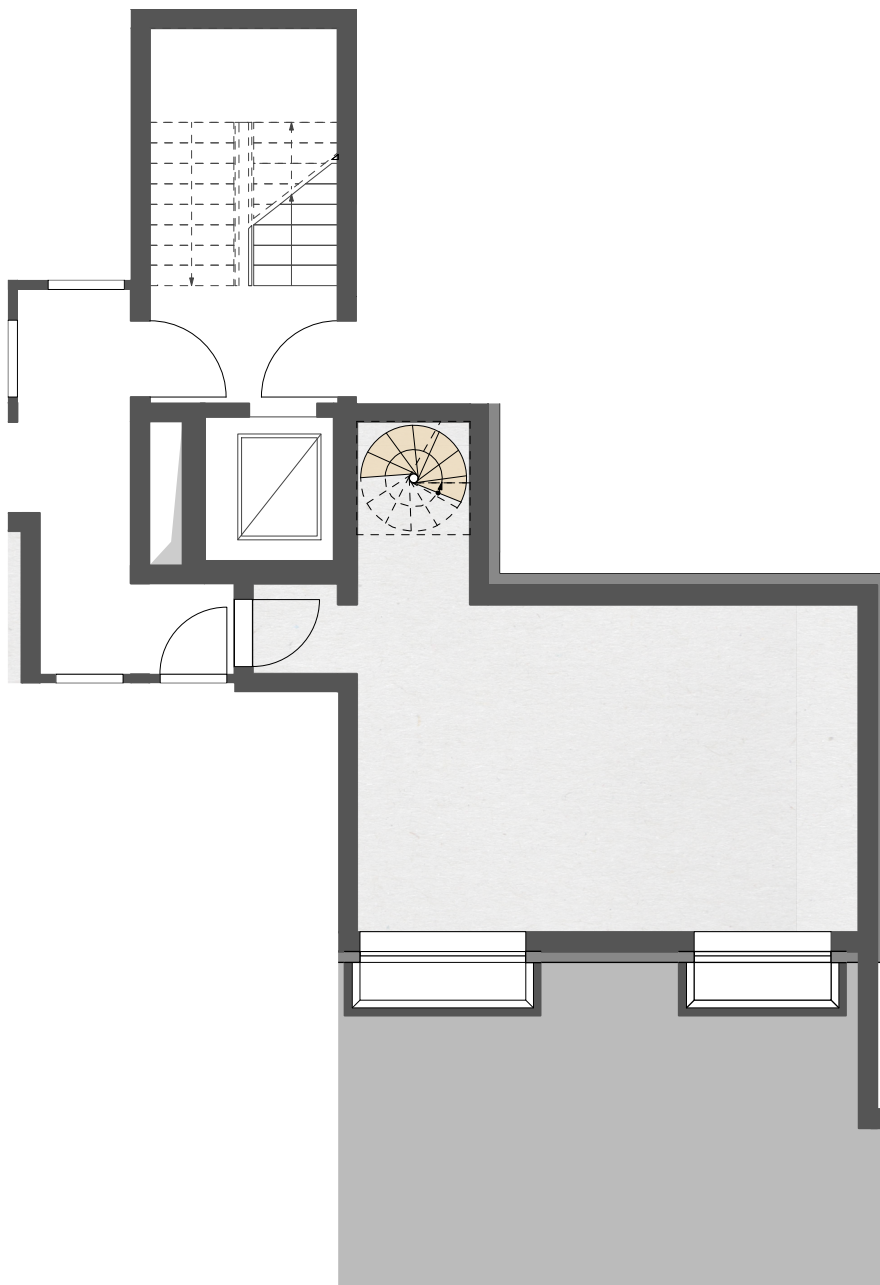
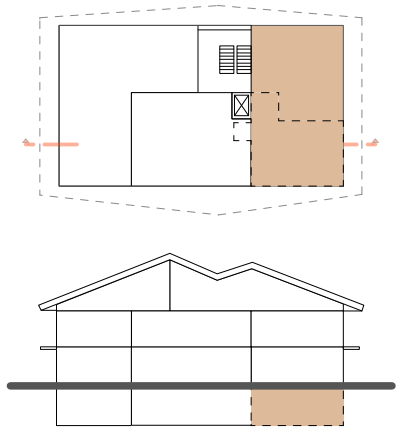
Wohnen: 11 qm

Gast WC: 2 qm

Hobbyraum UG: 32,5 qm

Terrasse: 20 qm

(Terrasse zu 1/2: 10 qm)



Mountain Residencies Achenfeldstraße



Wohnhaus 1

Wohnung 2 - 87 qm - Eg

51,5 qm + 10 qm Terrasse + 25,5 qm Hobbyraum UG

Diele: 5,5 qm

Schlafen: 13 qm

Küche/Essen: 12 qm

Badezimmer: 5,5 qm

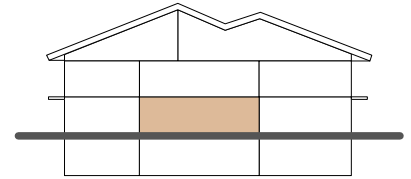
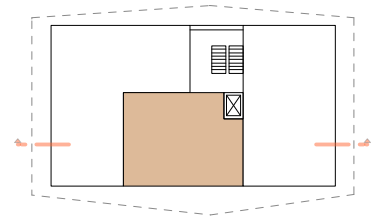
Wohnen: 13,5 qm

Gast WC: 2 qm

Hobbyraum UG: 25,5 qm

Terrasse: 20 qm

(Terrasse zu 1/2: 10 qm)



Mountain Residencies Achenfeldstraße



Wohnhaus 1

Wohnung 2 - 87 qm - Eg

51,5 qm + 10 qm Terrasse + 25,5 qm Hobbyraum UG

Diele: 5,5 qm

Schlafen: 13 qm

Küche/Essen: 12 qm

Badezimmer: 5,5 qm

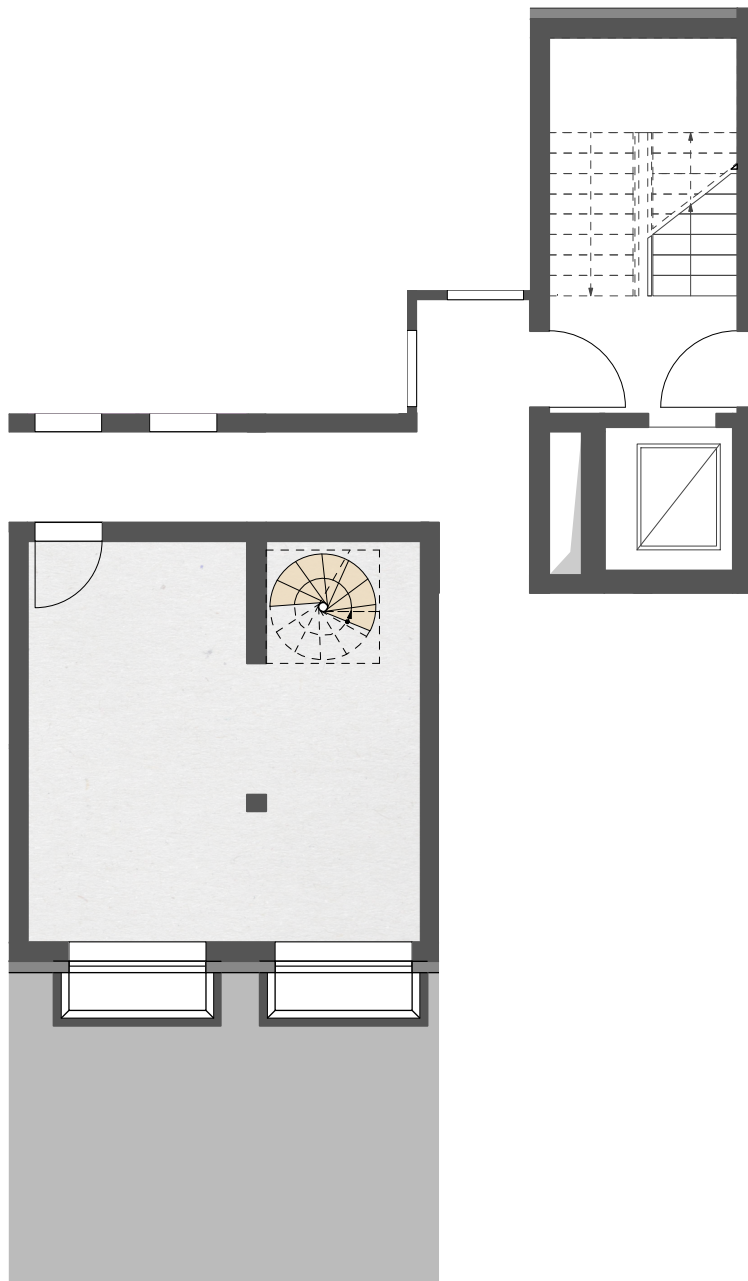
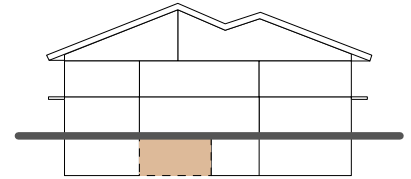
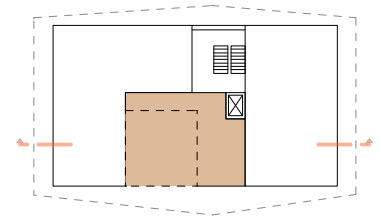
Wohnen: 13,5 qm

Gast WC: 2 qm

Hobbyraum UG: 25,5 qm

Terrasse: 20 qm

(Terrasse zu 1/2: 10 qm)



Mountain Residencies Achenfeldstraße



Wohnhaus 1

Wohnung 3 - 112,5 qm - Eg

78,5 qm + 10 qm Terrasse + 24 qm Hobbyraum UG

Diele: 7 qm

Schlafen: 16 qm

Flur: 5 qm

Schlafen: 10,5 qm

Abstellkammer: 2 qm

Badezimmer: 7 qm

Küche/Essen: 13 qm

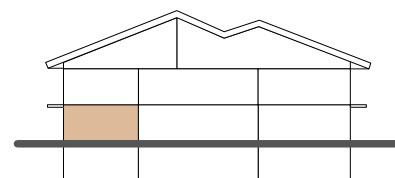
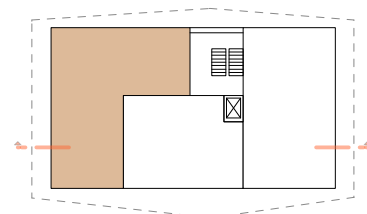
Bad: 5,5 qm

Wohnen: 12,5 qm

Terrasse: 20 qm

Hobbyraum UG: 24 qm

(Terrasse zu 1/2: 10 qm)



Mountain Residencies Achenfeldstraße

Wohnhaus 1

Wohnung 3 - 112,5 qm - Ug

78,5 qm + 10 qm Terrasse + 24 qm Hobbyraum UG

Diele: 7 qm

Schlafen: 16 qm

Flur: 5 qm

Schlafen: 10,5 qm

Abstellkammer: 2 qm

Badezimmer: 7 qm

Küche/Essen: 13 qm

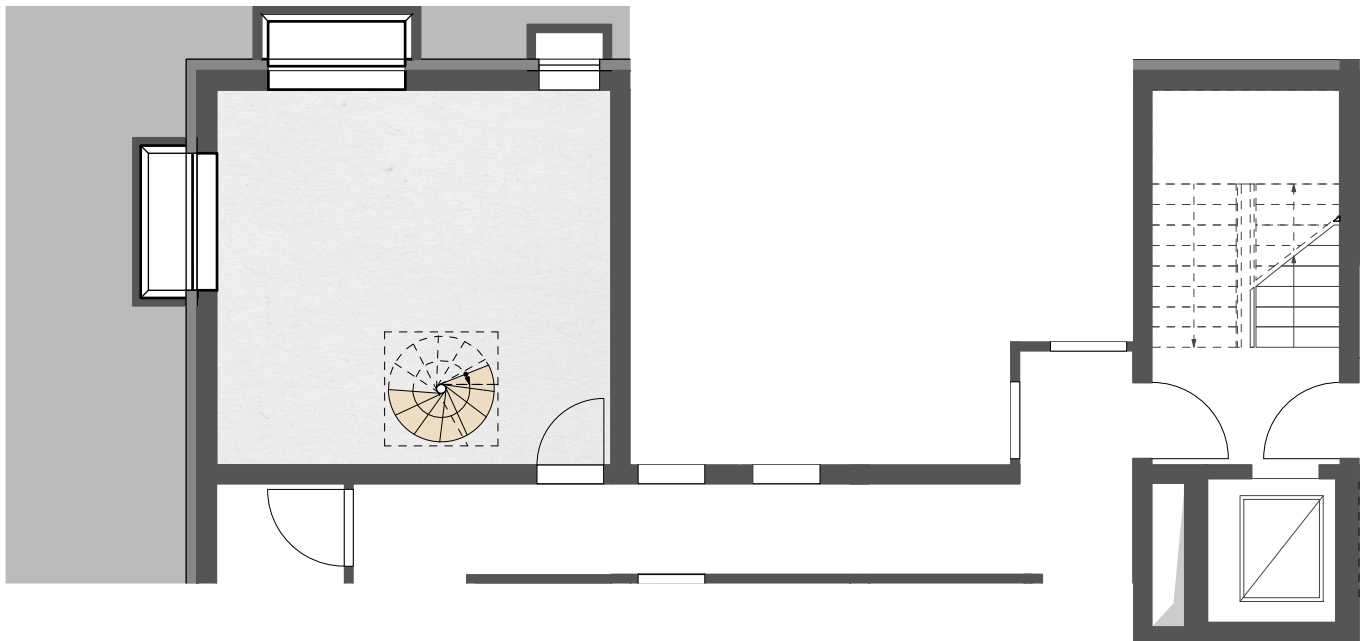
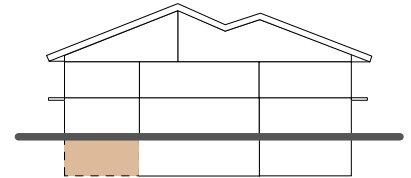
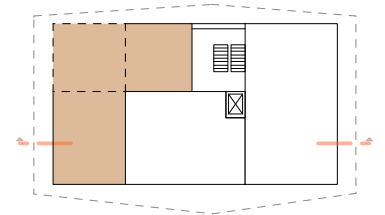
Bad: 5,5 qm

Wohnen: 12,5 qm

Terrasse: 20 qm

Hobbyraum UG: 24 qm

(Terrasse zu 1/2: 10 qm)



Mountain Residencies Achenfeldstraße



Erdgeschoss WH 2
m: 1/150

Mountain Residencies Achenfeldstraße



Wohnhaus 2

Wohnung 1 - 110,5 qm - Eg

70,5 qm + 10 qm Terrasse + 30 qm Hobbyraum UG

Diele: 6 qm

Schlafen: 13 qm

Flur: 4 qm

Schlafen: 13 qm

Küche/Essen: 15 qm

Badezimmer: 4 qm

Wohnen: 11 qm

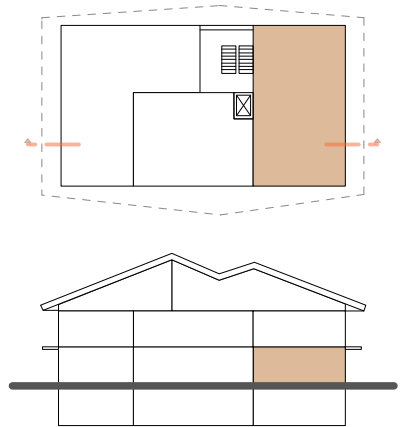
Gast WC: 2 qm

Abstellkammer: 2,5 qm

Terrasse: 20 qm

Hobbyraum UG: 30 qm

(Terrasse zu 1/2: 10 qm)



Mountain Residencies Achenfeldstraße



Wohnhaus 2

Wohnung 1 - 110,5 qm - Ug

70,5 qm + 10 qm Terrasse + 30 qm Hobbyraum UG

Diele: 6 qm

Schlafen: 13 qm

Flur: 4 qm

Schlafen: 13 qm

Küche/Essen: 15 qm

Badezimmer: 4 qm

Wohnen: 11 qm

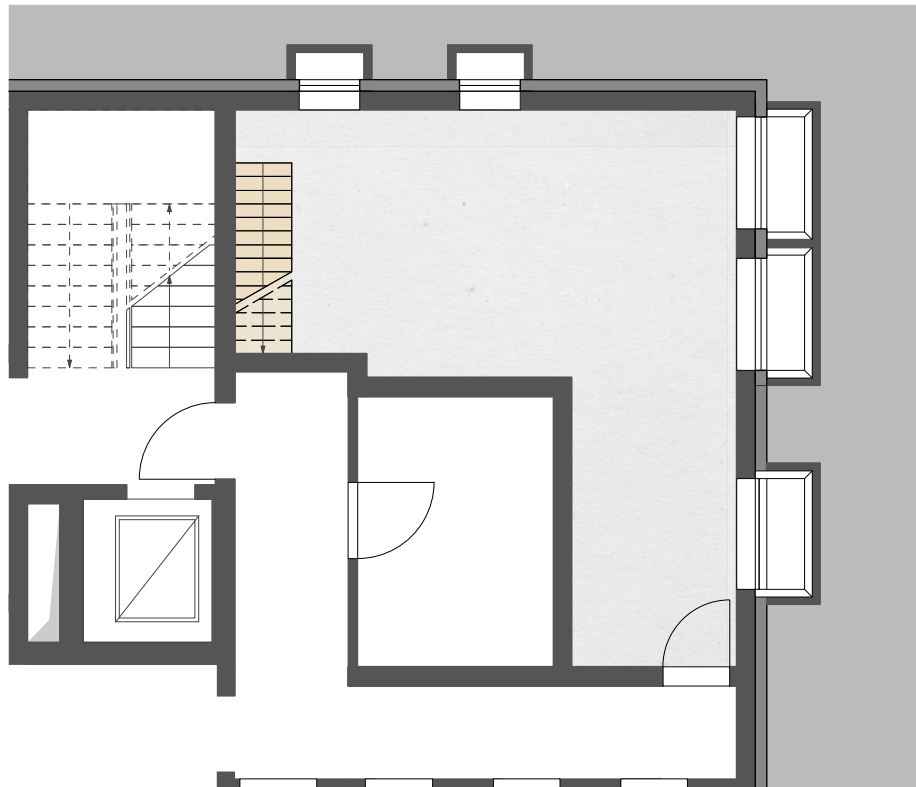
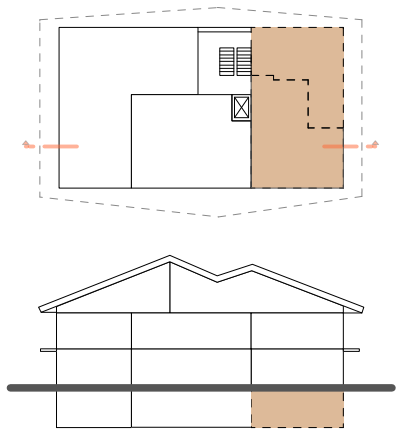
Gast WC: 2 qm

Abstellkammer: 2,5 qm

Terrasse: 20 qm

Hobbyraum UG: 30 qm

(Terrasse zu 1/2: 10 qm)



Mountain Residencies Achenfeldstraße



Wohnhaus 2

Wohnung 2 - 94,5 qm - Eg

51,5 qm + 10 qm Terrasse + 33 qm Hobbyraum UG

Diele: 5,5 qm

Schlafen: 13 qm

Küche/Essen: 12,5 qm

Badezimmer: 5,5 qm

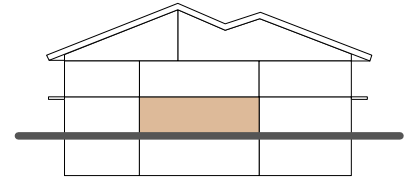
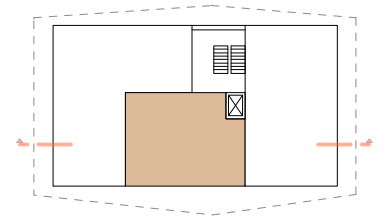
Wohnen: 13 qm

Gast WC: 2 qm

Hobbyraum UG: 33 qm

Terrasse: 20 qm

(Terrasse zu 1/2: 10 qm)



Mountain Residencies Achenfeldstraße



Wohnhaus 2

Wohnung 2 - 94,5 qm - Ug

51,5 qm + 10 qm Terrasse + 33 qm Hobbyraum UG

Diele: 5,5 qm

Schlafen: 13 qm

Küche/Essen: 12,5 qm

Badezimmer: 5,5 qm

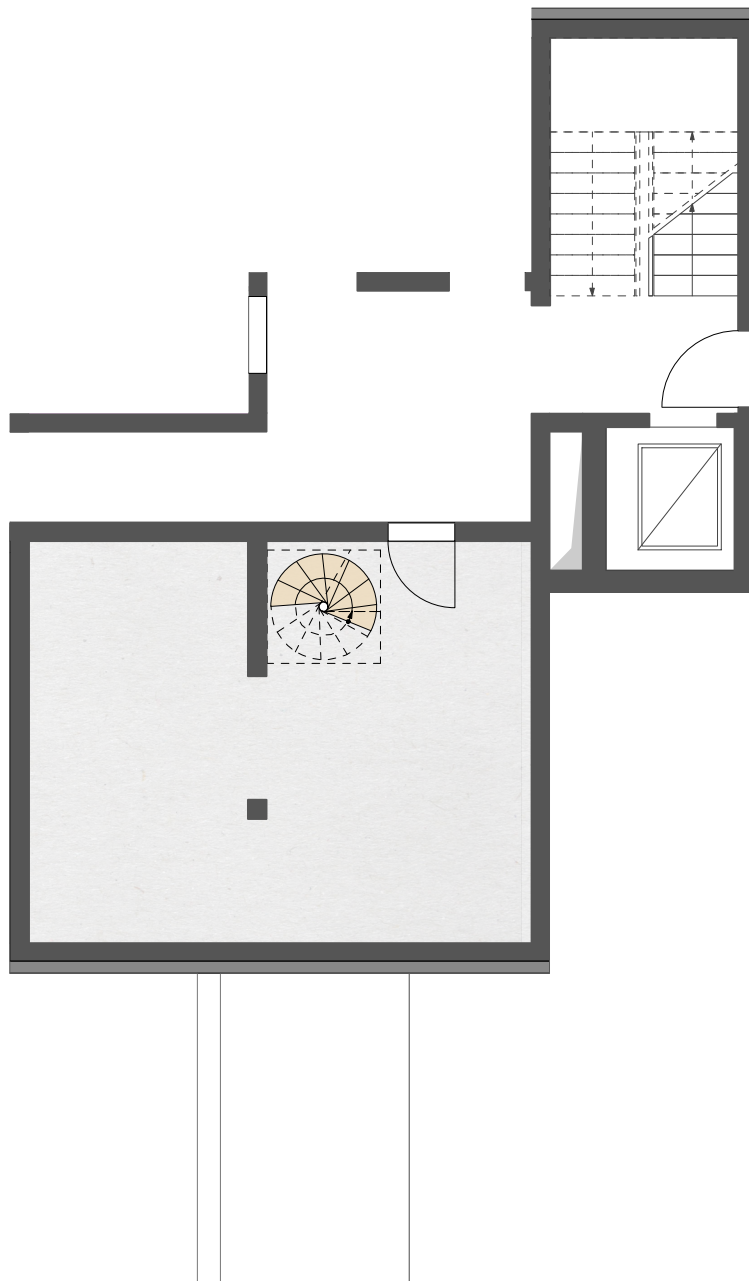
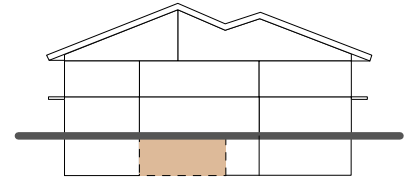
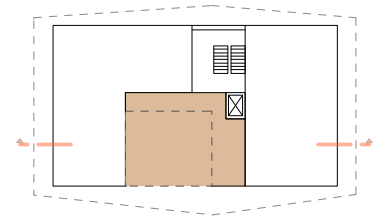
Wohnen: 13 qm

Gast WC: 2 qm

Hobbyraum UG: 33 qm

Terrasse: 20 qm

(Terrasse zu 1/2: 10 qm)



Mountain Residencies Achenfeldstraße



Wohnhaus 2

Wohnung 3 - 112,5 qm - Eg

78,5 qm + 10 qm Terrasse + 24 qm Hobbyraum UG

Diele: 7 qm

Schlafen: 16 qm

Flur: 5 qm

Schlafen: 10,5 qm

Abstellkammer: 2 qm

Badezimmer: 7 qm

Küche/Essen: 13 qm

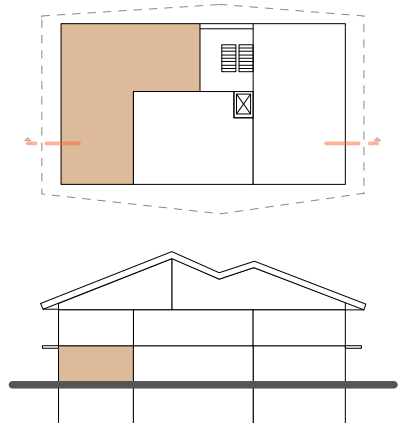
Bad: 5,5 qm

Wohnen: 12,5 qm

Terrasse: 20 qm

Hobbyraum UG: 24 qm

(Terrasse zu 1/2: 10 qm)



Mountain Residencies Achenfeldstraße

Wohnhaus 2

Wohnung 3 - 112,5 qm - Ug

78,5 qm + 10 qm Terrasse + 24 qm Hobbyraum UG

Diele: 7 qm

Schlafen: 16 qm

Flur: 5 qm

Schlafen: 10,5 qm

Abstellkammer: 2 qm

Badezimmer: 7 qm

Küche/Essen: 13 qm

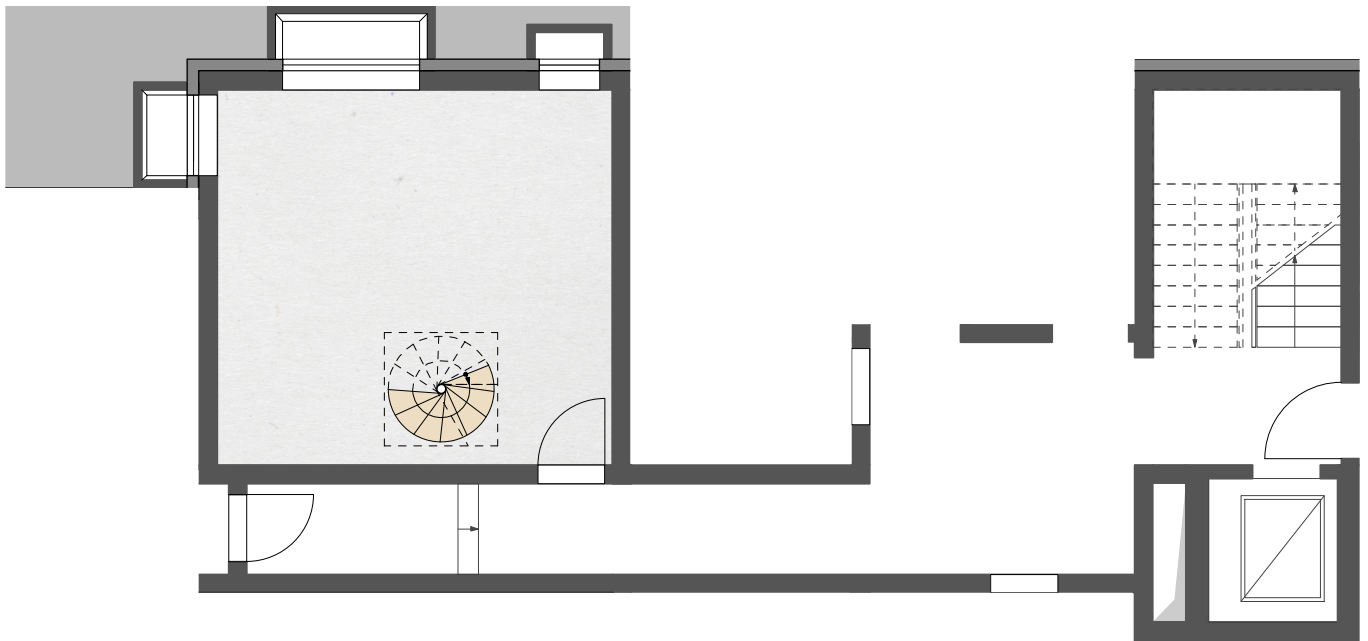
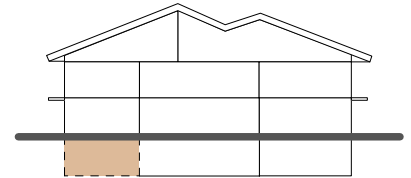
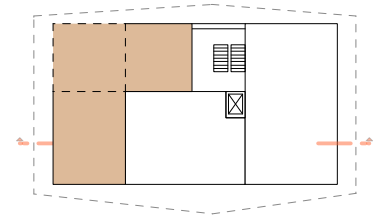
Bad: 5,5 qm

Wohnen: 12,5 qm

Terrasse: 20 qm

Hobbyraum UG: 24 qm

(Terrasse zu 1/2: 10 qm)



Mountain Residencies Achenfeldstraße



Erdgeschoss WH 3
m: 1/150

Mountain Residencies Achenfeldstraße



Wohnhaus 3

Wohnung 1 - 106 qm - Eg

70,5 qm + 10 qm Terrasse + 25,5 qm Hobbyraum UG

Diele: 6 qm

Schlafen: 13 qm

Flur: 4 qm

Schlafen: 13 qm

Küche/Essen: 15 qm

Badezimmer: 4 qm

Wohnen: 11 qm

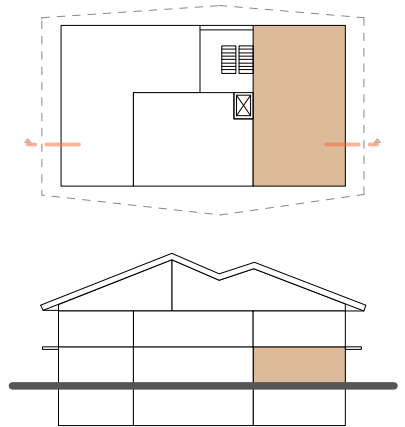
Gast WC: 2 qm

Abstellkammer: 2,5 qm

Terrasse: 20 qm

Hobbyraum UG: 25,5 qm

(Terrasse zu 1/2: 10 qm)



Mountain Residencies Achenfeldstraße



Wohnhaus 3

Wohnung 1 - 106 qm - Ug

70,5 qm + 10 qm Terrasse + 25,5 qm Hobbyraum UG

Diele: 6 qm

Schlafen: 13 qm

Flur: 4 qm

Schlafen: 13 qm

Küche/Essen: 15 qm

Badezimmer: 4 qm

Wohnen: 11 qm

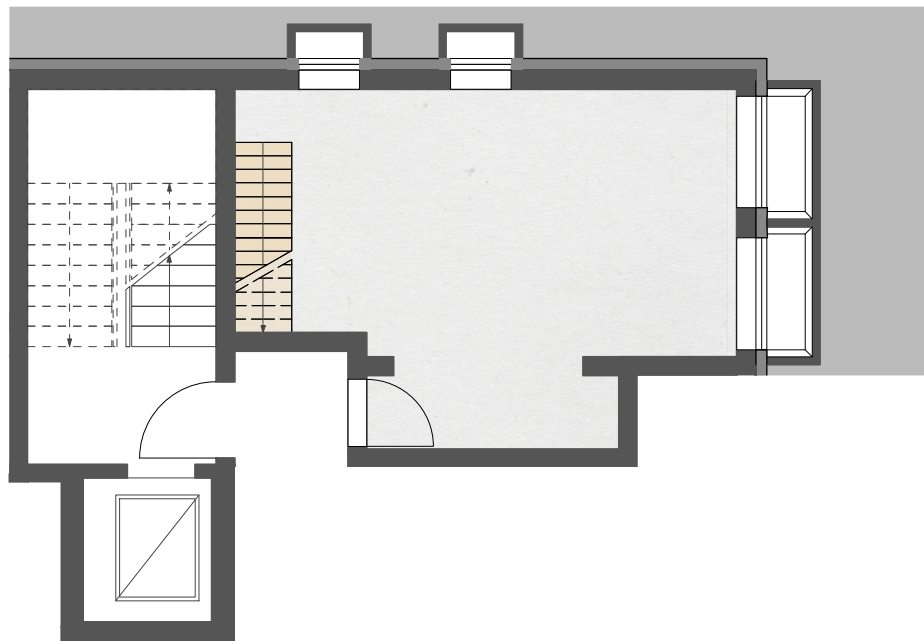
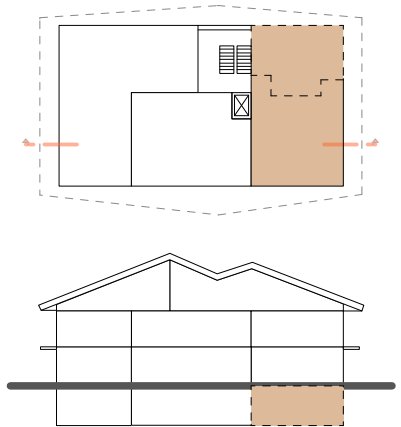
Gast WC: 2 qm

Abstellkammer: 2,5 qm

Terrasse: 20 qm

Hobbyraum UG: 25,5 qm

(Terrasse zu 1/2: 10 qm)



Mountain Residencies Achenfeldstraße



Wohnhaus 3

Wohnung 2 - 87,5 qm - Eg

51,5 qm + 10 qm Terrasse + 26 qm Hobbyraum UG

Diele: 5,5 qm

Schlafen: 13 qm

Küche/Essen: 12 qm

Badezimmer: 5,5 qm

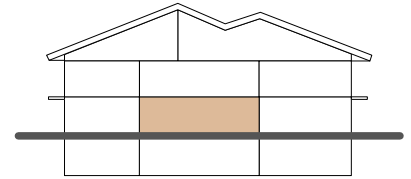
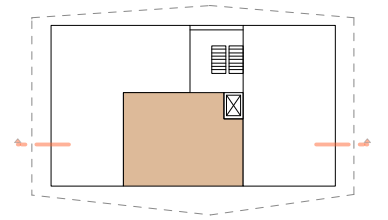
Wohnen: 13 qm

Gast WC: 2,5 qm

Hobbyraum UG: 26 qm

Terrasse: 20 qm

(Terrasse zu 1/2: 10 qm)



Mountain Residencies Achenfeldstraße



Wohnhaus 3

Wohnung 2 - 87,5 qm - Ug

51,5 qm + 10 qm Terrasse + 26 qm Hobbyraum UG

Diele: 5,5 qm

Schlafen: 13 qm

Küche/Essen: 12 qm

Badezimmer: 5,5 qm

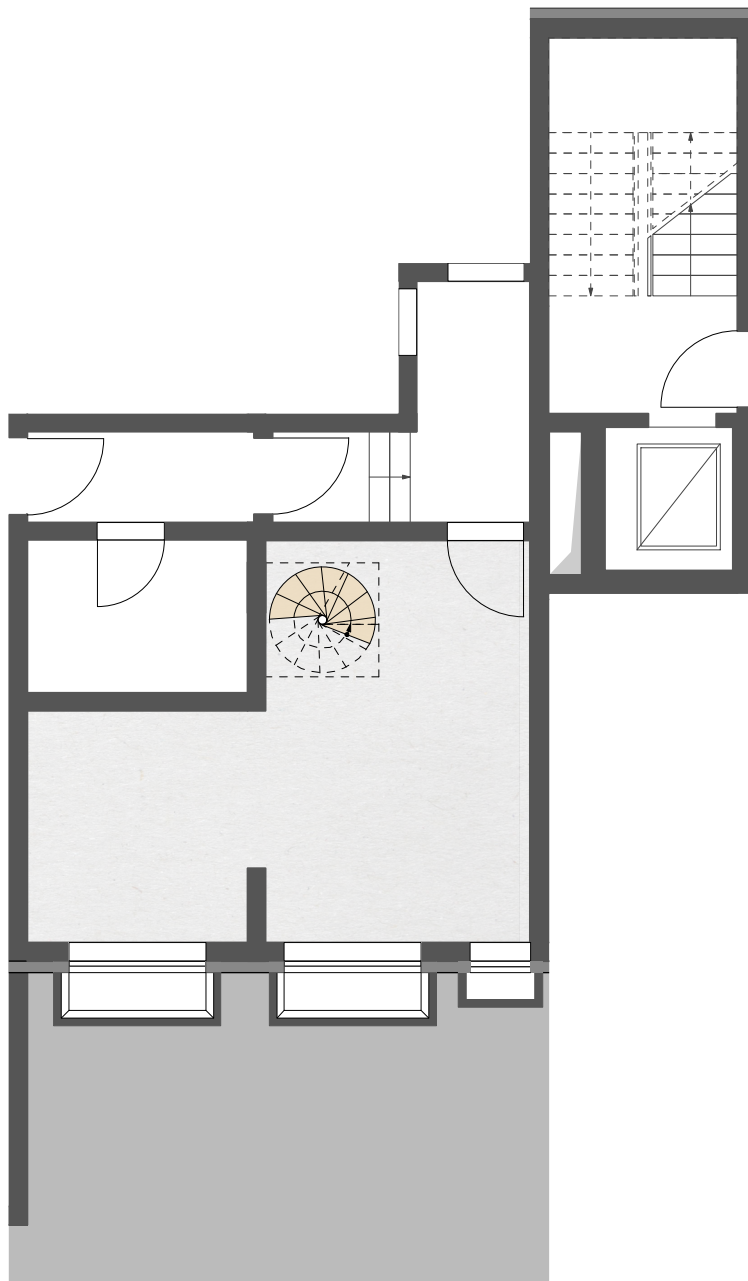
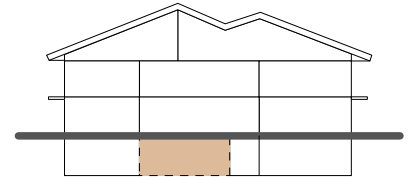
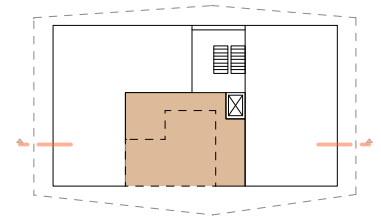
Wohnen: 13 qm

Gast WC: 2,5 qm

Hobbyraum UG: 26 qm

Terrasse: 20 qm

(Terrasse zu 1/2: 10 qm)



Mountain Residencies Achenfeldstraße



Wohnhaus 3

Wohnung 3 - 112,5 qm - Eg

78,5 qm + 10 qm Terrasse + 24 qm Hobbyraum UG

Diele: 6,5 qm

Schlafen: 19 qm

Flur: 4 qm

Schlafen: 10,5 qm

Abstellkammer 1-2 : 2+1 qm

Badezimmer: 5 qm

Küche/Essen: 13 qm

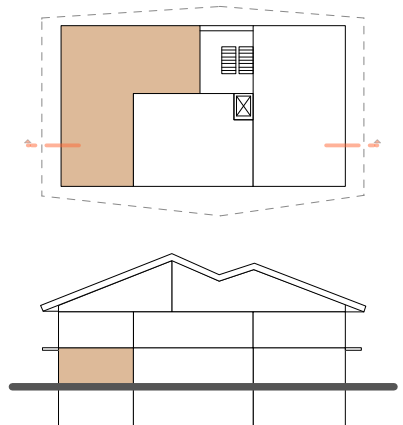
Bad: 5,5 qm

Wohnen: 12 qm

Terrasse: 20 qm

Hobbyraum UG: 24 qm

(Terrasse zu 1/2: 10 qm)



Mountain Residencies Achenfeldstraße



Wohnhaus 3

Wohnung 3 - 112,5 qm - Ug

78,5 qm + 10 qm Terrasse + 24 qm Hobbyraum UG

Diele: 6,5 qm

Schlafen: 19 qm

Flur: 4 qm

Schlafen: 10,5 qm

Abstellkammer 1-2 : 2+1 qm

Badezimmer: 5 qm

Küche/Essen: 13 qm

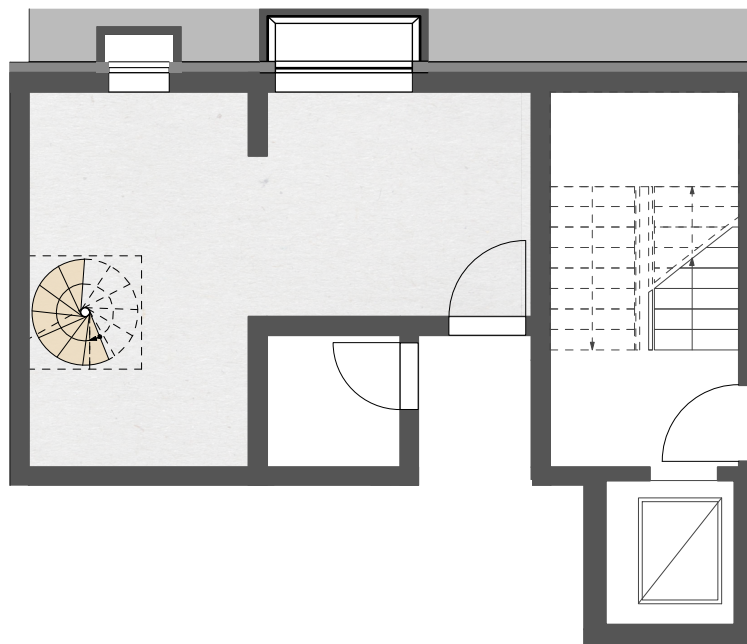
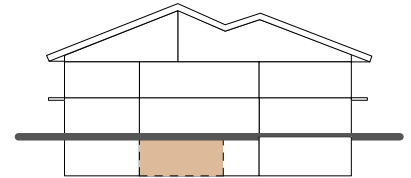
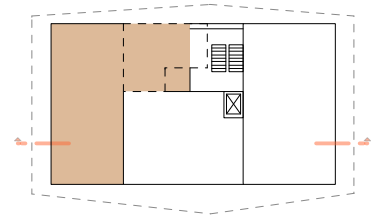
Bad: 5,5 qm

Wohnen: 12 qm

Terrasse: 20 qm

Hobbyraum UG: 24 qm

(Terrasse zu 1/2: 10 qm)



Mountain Residencies Achenfeldstraße



1.Obergeschoss
m: 1/150

Mountain Residencies Achenfeldstraße

Wohnhaus 1/ 2/ 3

Wohnung 4 - 89,5 qm - 1.Og

71,5 qm + 18 qm Balkon

Diele/Flur: 8 qm

Schlafen: 14 qm

Abstellkammer: 1 qm

Schlafen: 14 qm

Küche/Essen: 14 qm

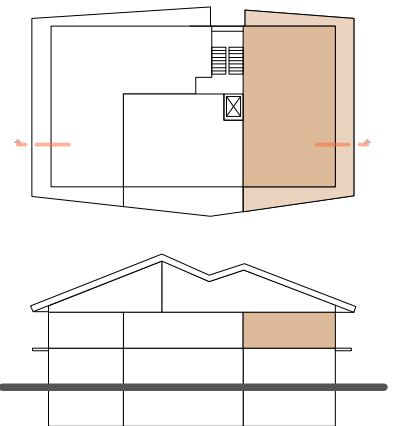
Badezimmer: 7 qm

Wohnen: 11 qm

Bad: 2,5 qm

Balkon: 36 qm

(Balkon zu 1/2: 18 qm)



Mountain Residencies Achenfeldstraße

Wohnhaus 1/ 2/ 3

Wohnung 5 - 63 qm - 1.Og

54 qm + 9 qm Balkon

Diele: 6 qm

Abstellkammer: 1,5 qm

Küche/Essen: 12 qm

Wohnen: 12,5 qm

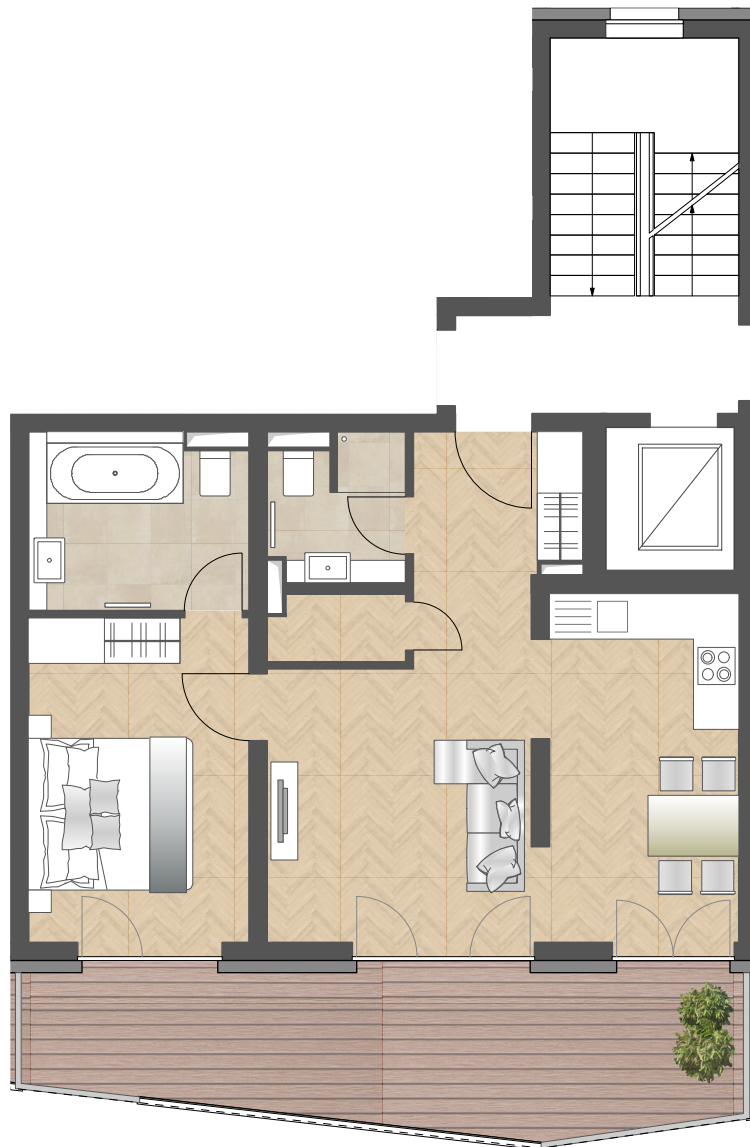
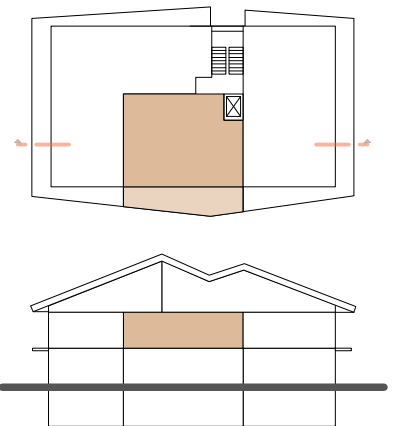
Schlafen: 12,5 qm

Badezimmer: 6,5 qm

Gast WC: 3 qm

Balkon: 18 qm

(Balkon zu 1/2: 9 qm)



Mountain Residencies Achenfeldstraße

Wohnhaus 1/ 2/ 3

Wohnung 6 - 107 qm - 1.Og

87,5 qm + 19,5 qm Balkon

Diele: 3,5 qm

Flur: 9 qm

Abstellkammer: 1 qm

Küche/Essen: 10 qm

Wohnen: 17 qm

Schlafen: 12 qm

Schlafen: 11 qm

Ankleide: 6 qm

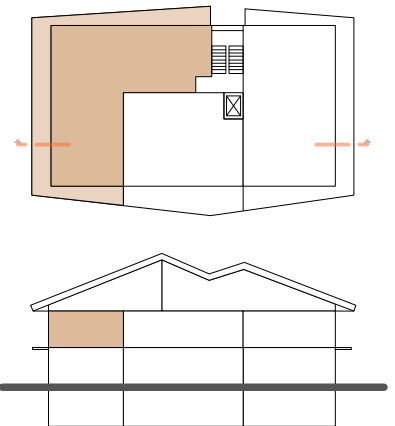
Arbeiten: 9 qm

Badezimmer: 5,5 qm

Bad: 3,5 qm

Balkon: 39 qm

(Balkon zu 1/2: 19,5 qm)



Mountain Residencies Achenfeldstraße



Dachgeschoss
m: 1/150

Mountain Residencies Achenfeldstraße

Wohnhaus 1/ 2/ 3

Wohnung 7 - 96 qm - Dg

84,5 qm + 11,5 qm Balkon

Diele: 4,5 qm

Abstellkammer: 2,5 qm

Wohnen/Essen: 32 qm

Schlafen: 17 qm

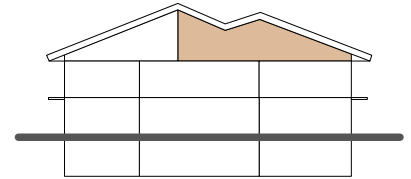
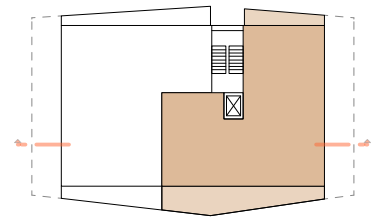
Schlafen: 16 qm

Badezimmer: 8 qm

Bad: 4,5 qm

Balkon: 23 qm

(Balkon zu 1/2: 11,5 qm)



Mountain Residencies Achenfeldstraße

Wohnhaus 1/ 2/ 3

Wohnung 8 - 94,5 qm - Dg

85 qm + 9,5 qm Balkon

Flur: 5,5 qm

Diele: 1,5 qm

wohnen/Essen: 49 qm

Schlafen: 11,5 qm

Schlafen: 10,5 qm

Badezimmer: 6 qm

Gast WC: 1 qm

Balkon: 19 qm

(Balkon zu 1/2: 9,5 qm)

